



BAD SCHWALBACH



SCHLANGENBAD



# DIE BÄDER IM TAUNUS

Bad Schwalbach & Schlangenbad

## WILLKOMMEN

### in den „Bädern im Taunus“ – Bad Schwalbach & Schlangenbad

Nur sieben Kilometer sind sie voneinander entfernt – **die Bäder im Taunus** – und sie bieten eine ganze Menge erholsamen gesunden Urlaub. Denn Schlangenbad ist Thermalheilbad, Bad Schwalbach ist Mineral- und Moorheilbad und zudem auch noch Kneippkurort. Gesunde Wasser sprudeln beidseitig des Taunuskammes aus der Erde und helfen heute wie vor 300 Jahren den Menschen, die sie trinken oder darin baden.

Unsere Kurorte liegen inmitten intakter Natur. Immer wieder neue und interessante Wanderwege wie der Rheinsteig oder der Limes-Erlebnispfad laden Sie ein, die Seele baumeln zu lassen und Neues zu entdecken. Spannende Angebote zu den Themen Bewegung, Entspannung, Natur sowie zahlreiche kulturelle Veranstaltungen bieten Ihnen das Kontrastprogramm zum Alltag.

Bad Schwalbach war im Jahr 2018 Ausrichter der Hessischen Landesgartenschau und lässt sich gut mit dem Dreiklang

**Moor, Wasser, Wald** beschreiben. Moor und Wasser sind natürliche Heilmittel, die im Zuge des Aufschwungs der Naturmedizin wiederentdeckt werden. Passend dazu überzeugt die Stadt mit ihrem Waldreichtum. 56 Prozent der Fläche besteht aus Mischwald, die zu Fuß oder mit dem Rad erkundet werden wollen.

Schlangenbad ist „**der Ort mit Zeit**“, der Ihnen hilft, das rasante Tempo unserer Zeit zu verlangsamen, der Ihnen die Chance gibt, anzuhalten, Luft zu holen und frisch aufzutanken.

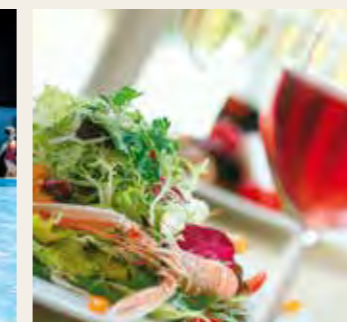
Die Teams der „Bäder im Taunus“ freuen sich darauf, Sie bei der Buchung und Zusammenstellung „der gesunden Zeit für sich“ beraten zu dürfen.

*Roswitha Röber*

Roswitha Röber  
Staatsbad Schlangenbad GmbH

*Anna-Sophie Schindler*

Anna-Sophie Schindler  
Staatsbad Bad Schwalbach



## INHALT

**04–05** Bad Schwalbach – Moor, Wasser, Wald

**06–07** Schlangenbad – Ort mit Zeit

**08–09** Die Geschichte – Glanzvolle Historie / Fürstliches Bad

**10–11** Die Brunnen – Wertvolle Quellen / Balsam für die Haut

**12–13** Das Thermalfreibad – Bezaubernde Oase

**14–15** Die Aeskulap Therme – Frisches Quellwasser

**16–17** Schlangenbads Badelandschaft

**18–19** Moor&Stahl – Natürliches Heilen / Wohlige Wellness

**20–21** Kneippkur – Kraftvolle Säulen / Mountainbike & Nordic Walking

**22–23** Wohnmobilstellplätze / Badespaß

**24–27** Wandern & Ausflugsziele

**28–29** Minigolf & Naturerlebnisse

**30–33** Kultur & Veranstaltungen

**34–37** Die Kur-Kliniken

**38–39** Ärzte & Therapeuten

**40–41** Therapeutische Angebote

**42–43** Indikationen, Impressum, Klassifizierungen, Kurtaxe

**44–51** Gastgeber in Bad Schwalbach und Heidenrod / Gastronomie

**52–57** Gastgeber in Schlangenbad / Gastronomie / Indoorspielplatz

**58–61** Gastgeberverzeichnis Bad Schwalbach

**62–65** Gastgeberverzeichnis Schlangenbad, Heidenrod

**66–67** Orts- und Lageplan Bad Schwalbach / Schlangenbad





## MOOR, WASSER, WALD

Herrlich klare Wintertage, angenehme Sommer mit lauen Nächten, wohltuendes Reizklima, Wiesen und üppiger Wald ... Bad Schwalbach ist grün, soweit das Auge reicht. Reich an Flora und Fauna, mitten im Naturpark Rhein-Taunus liegt die Kreisstadt mit rund 12.000 Einwohnern, eingebettet ins Seitental der Aar. Ideal für Wanderer, Biker und Walker. Vier Jahrhunderte reicht die Tradition von Heilbad und Kurort, der heute auch Kneippkurort ist. Sehenswert ist die Bäderarchitektur, die von der schillernden Eleganz des einstigen Badelebens erzählt. Herzstück der Stadt ist der Kurpark, der sich als grünes Kleinod über zwei Täler erstreckt und im Jahr 2018 Mittelpunkt der Hessischen Landesgartenschau war. Hier lässt es sich am Kurweiher gut einen Moment innehalten und verweilen. Im hinteren Teil des Kurparks liegen Mini-golfanlage, der Kneipp-Barfußpfad sowie das Begehbare Moor. Und noch ein Stück weiter befindet sich der Waldsee, ein Ort der Ruhe und Stille. Ein besonderes Erlebnis ist auch die Fahrt mit der Kurbahn zu den Moorgruben.





## ORT MIT ZEIT

Schlangenbad ist ein malerischer Ort. Mit nur 940 Einwohnern, am Rande des Rhein-Main-Gebiets, wohl einer der kleinsten Kur- und Badeorte Deutschlands, an der Walluf und am warmen Bach gelegen, zwischen unterem Taunus und dem fruchtbaren Weinland des Rheingaus. Das belebende Mittelgebirgs-Klima wird durch den südlichen Einzug warmer Luft gemildert und erfrischt Geist und Körper aufs Angenehmste. Steilabfallende Berge umrahmen Schlangenbad im tief eingeschnittenen Tal. Nur gen Süden findet der Blick den Horizont. Und gleich vor der Tür lädt der Kurpark zum ersten Spaziergang ein. Ruhe und Abgeschiedenheit schlagen den Gast in einen zauberhaften Bann. Nicht nur Lage, Natur und Klima sind außergewöhnlich. Dies lässt nur erahnen, dass hier manches anders ist. Schlangenbad ist „der Ort mit Zeit“.





## GLANZVOLLE HISTORIE

Einst genoss das Wollweberdorf „Langinswalbach“ ein bescheidenes Auskommen. Dann hört der Arzt Jacob Theodor von der Heilkraft der Quellen. Sein Buch „Neuw Wasserschatz“ (1581) lässt die Gemeinde berühmt und zur Kur-Residenz des Hochadels werden: Promenaden, Logierhäuser und die Sommerresidenz des Landgrafen prägen das Bild. Der Franzose Merveilleux skizziert 1739 ein festliches und mondänes Treiben. Heilwasser in Fässern und Krügen erreicht Patienten anderer Länder. Dennoch folgt nach politischen Umbrüchen erst im 19. Jahrhundert eine zweite Blüte. Mit dem Stahlbadehaus und dem Hotel de la Promenade, dem heutigen Alleesaal-Gebäude, wächst glanzvolle Architektur. Gäste aus dem In- und Ausland, die französische und

die österreichische Kaiserin sowie die russische Zarenfamilie sammeln hier neue Kräfte. Das heutige Kurhaus entsteht, und 1905 eröffnet die königliche Moorbadeanstalt. Die Weltkriege bringen erneute Rückschläge. Erst in den 50er Jahren sorgen Modernisierungen und Kliniken dafür, den Kurbetrieb erneut zu beleben und bilden die Basis des heutigen Gesundheitszentrums.



### ECKDATEN DER GESCHICHTE IN BAD SCHWALBACH

- |   |  |
|---|--|
| <b>1352</b> Erstmals urkundlich erwähnt als Langinswalbach  | <b>1820</b> Bau des Hotels de la Promenade – heutiger Alleesaal  |
| <b>1471</b> Bau der ersten Kirche, heute Martin-Luther-Kirche                                     | <b>1864</b> Zarin Marie von Rußland weilt mit Familie hier und Besuch der französischen Kaiserin Eugenie |
| <b>1581</b> Der Arzt „Tabernaemontanus“ beschreibt die Quellen in seinem Buch „Neuw Wasserschatz“ | <b>1879</b> Bau des heutigen Kurhauses   |
| <b>1631</b> Kupferstich von Langenschwalbach von Mathäus Merian                                   | <b>1897</b> Besuch von Kaiserin Elisabeth von Österreich (Sisi)  |
|   | <b>1905</b> Eröffnung des Moorbadehauses   |



## FÜRSTLICHES BAD

Die Heilkräfte der warmen Quellen werden Mitte des 17. Jahrhunderts erstmals bekannt, aber bis der Badebetrieb in Schwung kommt, dauert es. Erst 1694/97 entstehen ein richtiges Badehaus mit „Schwitzstube“ und ein Gästehaus, 1704 schließlich das großzügige „Mainzische Haus“ für Fürsten mit großem Hofstaat. Das kleine Waldtal wird zum feudalen Luxusbad, dessen Kurlisten sich wie das „Who’s Who“ des 18. Jahrhunderts lesen. Fürsten und Prinzessinnen mit großem Gefolge, Kardinäle, Generäle, Diplomaten, Kaufleute und Bankiers residieren in Schlangenbad. Das illustre Badeleben mit viel Plaisier und sogar Glücksspiel aber erleidet mit Kriegsbeginn und der Fremdherrschaft unter Napoleon einen Einbruch.

Erst 1835 mit dem Bau neuer Bäder nimmt eine weitere Glanzzeit des Kur- und Badebetriebs ihren Lauf. Schlangenbad erlangt in der Romantik erneut Weltruhm mit prominenten Kurgästen aus Hochadel, Politik und Kunst. Der außergewöhnliche Erholungswert des Staatsbades genießt seither internationales Renommee.



### ECKDATEN DER GESCHICHTE IN SCHLANGENBAD

- |   |   |
|---|---|
| <b>1533</b> Erste Mühle am „Warmen Bach“ errichtet                                    | <b>1700</b> Die Hainbuchenalleen werden angelegt  |
| <b>1657</b> Dr. B. Gloxin kauft Bärstadter Bäder für zwei Ohm Wormser Wein.           | <b>1852</b> Besuch der russischen Kaiserin Alexandra  |
| <b>1687</b> Dr. Benjamin Niesen verweist auf „wunderbare Wirkung des Schlangen-Bads“. | <b>1880</b> Treffpunkt der großen Welt, darunter Königin Isabella von Spanien und die deutsche Kaiserin Augusta |
| <b>1697</b> Erstes Gäste- und Badehaus fertiggestellt                                 | <b>1928</b> Eröffnung des Thermalfreischwimbades  |
|   | <b>1970</b> Eröffnung des Thermalhallenbades  |





## WERTVOLLE QUELLEN

Seinen Ruhm als Heilbad verdankt Bad Schwalbach wertvollsten Heilquellen. Mit hohem Eisengehalt aus dem Schieferuntergrund und Reichtum an Kohlensäure lockt ihr Ruf Jahrhunderte lang Gäste aus Nah und Fern. Zweiwertiges Eisen sowie die reichhaltige Zusammensetzung z. B. an Calcium, Magnesium, Mangan, Hydrogencarbonat und Chlorid stimulieren die Selbstheilungskräfte. Das Quellwasser – auch „eisenhaltige Säuerlinge“ genannt – hilft als Trinkkur bei Eisenmangel. Es aktiviert den Stoffwechsel, wirkt sanft auf das vegetative Nervensystem, regt die Verdauungstätigkeit an und fördert die Vitalisierung. Elf Quellen lassen sich bei einer Brunnenwanderung erkunden. Die älteste Quelle beispielsweise, der Weinbrunnen, ist nach dem säuerlichen Geschmack benannt. Der schmucke Lindenbrunnen erfrischt Flaneure, und der Stahlbrunnen am Kurhaus ist der eisenhaltigste Deutschlands.



## BALSAM FÜR DIE HAUT

„Wasser ist nicht gleich Wasser!“ – Das gilt ganz besonders für die Schlangenbader Thermalquellen, die sich ganz deutlich von den mehr oder weniger starken Kochsalzthermen der umgebenden Bäder unterscheiden. Gar als „einmaliges Naturwunder in Hessen“ bezeichnete der Geologe Dr. Witigo Stengel-Rutkowski diese „Wildwasser“. An neun Stellen des kleinen Waldtales kommt warmes Thermalwasser aus dem Boden. Darunter sind acht arthesische, also von selbst sprudelnde Quellen, die aus bis zu 600m Tiefe hochsteigen. Alle Quellen weisen eine vergleichbare geringe Mineralisation auf, die zwischen 320 und 444 mg pro Liter liegt und haben einen sehr hohen Anteil an Kieselsäure (zw. 40 und 50 mg pro Liter), der nachgesagt wird, vorbeugend gegen Demenz und Alzheimer zu wirken. Auch wird das Thermalwasser gerne als Basis für die Herstellung von Hautcremes genutzt. Die Trinkquelle „Die kleine Mameluke 1“ versorgt den Hochzeitsbrunnen in den Kolonnaden mit ständig fließendem Thermalwasser, die Pferdebadquelle schickt ihr Wasser zum Schlangenbrunnen. Beide Quellen fallen unter die strenge Wasseraufsicht des Arzneimittelgesetzes.





## BEZAUBERENDE OASE

Schlangenbad und die berühmten kieselssäurereichen Thermalquellen sind eins. Jeden Tag wird das Thermalfreibad mit dem quellfrischen Wasser, herrliche 27°C warm, komplett neu befüllt. Diese Wasserqualität ist in Deutschland einmalig, und so ist es hier seit mehr als 90 Jahren Tradition. Das bezaubernde Flair und die Atmosphäre des Thermalfreibades mit den alten Säulengängen sind heute so charmant wie einst. Weite Grünflächen und alte Bäume helfen, dem Alltag restlos zu entrücken. Massagen, Wassergymnastik, Sprudelbecken und ein Kinderbecken lassen das Gefühl aufkommen, an einem der schönsten Orte der Welt zu sein. Direkt daneben in einem der größten Kelo-Blockhäuser Deutschlands mit Dampf-, Bio- und finnischer Aufgussauna lassen sich Wellness-Fans verwöhnen.





## FRISCHES QUELLWASSER

Luxus pur – mitten im Ort die Aeskulap Therme, mit ihrem weichen Thermalwasser. Der angenehme Blick ins Grüne und wohlige 32°C verführen, die Bahnen geruh-sam zu ziehen. Sich bewegen, entspannen, genießen: Die Aeskulap Therme mit ihren zahlreichen Zusatzangeboten tut Ihnen und Ihrer Gesundheit einfach gut.

### SAUERSTOFF-SOLE-KABINE

Nehmen Sie sich 20 Minuten Zeit für sich – denn schon nach dieser kurzen Auszeit fühlen Sie sich wie nach einem zweistündigen Strandspaziergang am Meer.

Die Seaclimate Kabine in unserer Aeskulap Therme verbindet ionisierten Sauerstoff mit feinst vernebelter Sole aus dem roten Meer.

Ionisierter Sauerstoff verbessert die Kreislaufsituation, steigert die Konzentration und Leistungsfähigkeit. Der mikrofeine Solenebel kann sowohl in die oberen Hautschichten als auch tief in die Atemwege eindringen. Dies lindert Hautprobleme und beugt Erkältungen vor.

20 Min. 5,00 € / 5er Karte 22,50 € / 10er Karte 45,00 €

### MASSAGELIEGEN

Gönnen Sie sich eine kleine Auszeit auf unseren Vital-Fit Massageliegen mit Wellnessmusik und einem herrlichen Blick in den Kurpark.

15 Min. 3,00 €

### SCHLANGEN BAR

An der Schlangen Bar verwöhnt Sie unser Service Personal mit Erfrischungsgetränken, Kaffee und kleinen Knabbereien.

### SOLARIEN

Für unsere sonnenhungrigen Gäste stehen zwei Solarien zur Verfügung. Die Preise sind entsprechend der gewünschten Nutzungsdauer gestaffelt:

10 Min. 3,00 € / 13 Min. 4,00 € / 16 Min. 5,00 €

### INFRAROT-KABINE

Die wärmende Behandlung in der Infrarot-Kabine hilft bei Rückenschmerzen und Verspannungen und stärkt darüber hinaus das Immunsystem, erhöht die Durchblutung und verbessert den Stoffwechsel.

20 Min. 5,00 €  
5er Karte 22,50 €  
10er Karte 45,00 €







## SCHLANGENBADS BADELANDSCHAFT

### DIE AESKULAP THERME



Wunderbar wohl tut das Schlangenbader Thermalwasser, macht die Haut seidig weich und die müden Glieder wieder geschmeidig. Große Panoramafenster erlauben den Blick in die Natur. Bei schönem Wetter können Sie auf der sonnigen Außenterrasse entspannen.

#### Öffnungszeiten:

Mo, Mi, Fr 11.00–20.00 Uhr  
Di, Do 11.00–18.00 Uhr  
Sa, So 9.00–20.00 Uhr  
Kassenschluss 1 Stunde vor Schließung

#### Eintrittspreise:

Eintrittskarte	6,00 Euro
mit Kurkarte	5,00 Euro
10er Karte	54,00 Euro
Infrarotkabine	5,00 Euro
Sauerstoff-Sole-Kabine	5,00 Euro
Massagesessel	3,00 Euro

Wassertemperatur 32°C / Lufttemperatur 34°C  
Keine zeitliche Begrenzung. Einlass für Kinder ab 4 Jahren

Telefon 06129 48 58  
www.aeskulap-therme-schlangenbad.de

### DIE KELOSAUNA



In einem großzügigen Holzblockgebäude (ca. 200 qm) aus original finnischem Keloholz befinden sich drei Saunen: Eine finnische Sauna mit 90°C, eine Biosauna mit 65°C und ein Dampfbad. Den Gästen steht ein großzügiges Außengelände mit Pool (textilfrei) zur Verfügung.

#### Öffnungszeiten:

Mo–Fr 11.00–22.00 Uhr  
Sa, So 11.00–21.00 Uhr  
Dienstag ist Damensauna  
Kassenschluss 1 Stunde vor Schließung

#### Eintrittspreise:

Tageskarte	13,00 Euro
10er Karte	117,00 Euro
Feierabendtarif (1,5 Std. vor Kassenschluss)	10,00 Euro
Nutzung des Thermalfreibades während der Öffnungszeiten inklusive.	

Sonntag ist Familientag: Eintritt frei für Kinder von 3 bis 12 Jahren in Begleitung je eines Erwachsenen

Telefon 06129 20 64  
www.thermalfreibad-schlangenbad.de

### DAS THERMALFREIBAD



Jeden Tag wird das Thermalfreibad in Schlangenbad komplett mit frischem 27°C warmen Thermalwasser befüllt. Idyllisch am Waldrand gelegen mit ausgedehnter Liegewiese und großen alten Bäumen erleben Sie hier reine Luft und Natur pur.

#### Öffnungszeiten:

1. Mai–30. Juni 10.00–19.00 Uhr  
1. Juli–31. August 9.00–20.00 Uhr  
September 10.00–18.00 Uhr  
Kassenschluss 1 Stunde vor Schließung

#### Eintrittspreise:

Eintrittskarte	6,00 Euro
mit Kurkarte	5,00 Euro
Familienkarte (2 Erw. + 2 eigene Kinder)	15,00 Euro
10er Karte	54,00 Euro
Feierabendtarif (1 Std. vor Kassenschluss)	4,50 Euro
Ermäßigt (Schüler, Studenten)	3,00 Euro

Wassertemperatur 27°C  
Kostenfreie Parkplätze

Telefon 06129 20 64  
www.thermalfreibad-schlangenbad.de

**Zeit für Zärtlichkeiten.**

**SPEICK** naturkosmetik  
Schön. Voller Lebenskraft.

SCHLANGENBAD VEGAN  
www.speick.info



## NATÜRLICHES HEILEN

Seinen Status als Heilbad hat Bad Schwalbach für seine natürlichen Heilmittel Moor und Stahl (eisenhaltiges Heilwasser) erhalten. Angewendet werden die Heilmittel heute im Stahlbadehaus am Eingang des Kurparks – im Physiotherapiezentrum Remmers. Die natürliche Heilwirkung des Moores beruht auf thermischen, biochemischen und physikalischen Eigenschaften. Einer schnellen Körpererwärmung folgen wohlige Tiefenentspannung, die Lockerung des Bindegewebes und die Beruhigung des Nervensystems begleitet von Entgiftung, verbesserter Durchblutung und gesteigerter Organfunktion. So können Moor-Therapien bei Frauenleiden, Rückenleiden, Arthrose, Rheuma, Unfall-Nachsorge, Eisenmangel, Burnout und Kinderwunsch helfen. Einfach selbst ausprobieren und in die Moorwanne\* steigen oder eine Moorwarpackung buchen. Kohlensäure-Mineralbäder (Stahlbäder) basieren auf Kohlendioxid, das die Haut durchdringt, den Kreislauf und Stoffwechsel anregt und gleichzeitig Wärme entzieht. Das Bad wirkt entzündungshemmend bei Rheuma und Verspannungen, senkt den systolischen Blutdruck und lindert Venenleiden.

\* Moorbäder nur mit Attest eines Arztes



## WOHLIGE WELLNESS

Das Physiotherapiezentrum Remmers im Stahlbadehaus ist eine echte Wohlfühl-Oase. Das Gebäude selbst ist wunderschön restauriert, mit Lahn-marmor ausgestattet, strahlt eine ruhige Atmosphäre und ein außergewöhnliches Ambiente aus. Neben Moor- und Mineralanwendungen warten weitere Verwöhnprogramme: Wer mag, steigt ins Cleopatra-Bad, lässt sich von ätherischem Öl, Milch und Honig umschmeicheln oder gönnt sich ein Ziegenmilchvollbad für makellosen seiden-weichen Teint. Rohstoffe des Meeres spenden Vitamine, Jod und wertvolle Substanzen. Wie wäre eine Meeresalgen-Schlickpackung gegen Rückenschmerzen, ein beruhigendes Algen-Meersalzvollbad, ein Meersalzpeeling mit Sahne für strahlende Haut oder gar eine Algen-Kompakt-Kur? Letztere bringt die Durchblutung in Schwung, sorgt für straffes Gewebe und entspannte Muskulatur. Und als Krönung eine Relax-Massage ...

Infos zu den Anwendungen unter [www.bad-schwalbach.de](http://www.bad-schwalbach.de)



 **PhysioTherapieZentrum Remmers**  
im Stahlbadehaus

Alle Kassen und Privat  
Termine nach Vereinbarung  
Telefon 06124 4080  
65307 Bad Schwalbach, Brunnenstraße 20

Krankengymnastik, Manuelle Therapie, Lymphdrainage, Fußreflexzonen-therapie, Bobath Therapie, Dorn-Breus, Kinesiotape, Massagen, Elektrotherapie



## KRAFTVOLLE SÄULEN

„Harmonie von Körper, Geist und Seele“ lautet die ganzheitliche Lehre von Pfarrer Sebastian Kneipp. Die Säulen Wasser, Bewegung, Ernährung, Heilpflanzen und Lebensordnung dienen der Regeneration, rufen Heil- und Abwehrkräfte wach, helfen Gleichgewicht und Gelassenheit zu finden sowie Fitness zu tanken, um Krisen und Krankheiten zu trotzen.

Bad Schwalbach trägt das Prädikat **Kneippkurort**. „Gesundheit auf fünf Säulen“ wird hier gelebt. Dazu gehört der Barfußpfad im Kurpark mit Moor- und Wasserbecken. Barfußgehen stimuliert die Reflexzonen, regt Herz und Kreislauf an, fördert die Durchblutung und wirkt positiv auf den Blutdruck.

Zudem bietet der Kneipp Verein zusammen mit dem Staatsbad Bad Schwalbach spannende Gesundheitsvorträge im historischen Alleesaal-Gebäude an. Die Mitglieder des Vereins pflegen den Heilpflanzengarten im Kurpark und geben ihr Wissen in Führungen durch den Garten oder bei Wildkräuterwanderungen weiter. Angebote wie Aqua-Jogging, Bodystyling, Barfußwanderungen, Feenbasteln und Fasten gehören ebenfalls zum Repertoire des Vereins. Ganz neu ist das Waldbaden, bei dem der achtsame Aufenthalt in der Natur im Fokus steht.



## ÜBER STOCK UND STEIN

In Bad Schwalbach ist nicht nur Radeln im Gelände grenzenlos ... Vorbei an Moorgruben, Bachläufen, Teichen und Aussichtspunkten führt das reizvolle Streckennetz des **Nordic Walking Parks** mit 12 Routen – von leicht bis schwer– zwischen 2,2 und 22,5 km (Halbmarathon). Schnittpunkte erlauben, spontan kürzer oder länger zu walken.

Der **Mountainbike Park** umfasst ein rund 80 km langes Streckennetz mit vier Routen, die durch die hügelige und kurvige Landschaft des Untertaunus führen. Die unterschiedlichen Höhenmeter zwischen 250 und 480 m über NN machen für den leidenschaftlichen Mountainbiker den besonderen Reiz und die Herausforderung aus.

Auf den Wegen gibt es wunderbare Aussichtspunkte, für die sich die Anstrengung aber auf jeden Fall lohnt. Außerdem befinden sich zahlreiche Schutzhütten an den Strecken. Auch diese Touren haben Schnittpunkte, so dass man unterwegs je nach Lust und Kondition entscheiden kann, welche Strecke man weiter fahren möchte.





## WOHNMOBILSTELLPLÄTZE

Der 200 m<sup>2</sup> große Wohnmobilstellplatz liegt direkt am Kurpark von Bad Schwalbach und bietet eine Versorgung mit Strom und Trinkwasser sowie eine Abwasserentsorgung.

Der Stellplatz befindet sich im Röthelbachtal, Reitallee 21. Die Koordinaten lauten: GPS +50° 8' 22.97", +8° 3'. Die Innenstadt ist fünf Gehminuten entfernt. Supermärkte und Tankstellen sind im Umkreis von etwa zwei Kilometern bequem erreichbar.

### Weitere Infos:

Tourist-Info  
Adolfstraße 40  
65307 Bad Schwalbach  
Telefon: 06124 500-200  
E-Mail: [tourist-info@bad-schwalbach.de](mailto:tourist-info@bad-schwalbach.de)

### Besuche das verwunschene Wispertal – sei willkommen bei Freunden!

Inmitten des Wispertaunus, zwischen den Weltkulturerben Rheintal und Limes und nahe den Staatsbädern Bad Schwalbach und Schlangenbad liegt der kleine, besondere Campingplatz: Gaststätte mit Biergarten, Dauercamping / Urlaubscamping, Zeltwiese mit Lagerfeuer, Miet-Unterkünfte.



### CAMPINGPLATZ WISPERTAL

Wisperstraße - Wispertal  
65321 Heidenrod  
Telefon +49 (0)6124 9297  
Mobil +49 (0)170 3823681  
[info@wispertal.de](mailto:info@wispertal.de)  
[www.wispertal.de](http://www.wispertal.de)



## SPASS IM FREIBAD

Landschaftlich schön gelegen im Heimbachtal wird den Besuchern im beheizten Bad Schwalbacher Erlebnis-Freibad viel geboten. Während der Schwimmerbereich mit dem 50-Meter-Becken und dem integrierten Sprungbereich mit zwei 1-Meter-Sprungbrettern und einem 3-Meter-Turm dem sportlichen Schwimmen dient, bietet der Erlebnisbereich eine Reihe von Wasserattraktionen, wie z. B. Strömungskanal, Sprudelbucht mit Sitzbank und Massagedüsen.

Die Kinderbeckenanlage mit Sonnensegel ist getrennt angelegt, so dass sie von den Eltern gut einzusehen ist und kleine Kinder nicht direkt zu den anderen Becken laufen können. Die Wasser-rutsche mit sechzig Metern Bahnlänge und einer Höhe von knapp sechs Metern mündet in ein weiteres separates Ausstiegsbecken.

Eine etwa 8.000 m<sup>2</sup> große Liegewiese lädt mit sowohl sonnigen als auch schattigen Bereichen zum Verweilen ein.



Wer auch außerhalb des Wassers Lust hat sich zu bewegen, kann dies beim Beachvolleyballfeld tun oder sich an einer der beiden Tischtennisplatten betätigen.

Der Kiosk mit Sonnenterrasse versorgt die Gäste mit Eis, kalten Getränken, Kaffee und jeder Menge Süßigkeiten für zwischendurch. Natürlich gibt es auch kalte und warme Snacks für den größeren Hunger.

Wem das alles noch nicht genügt, der kommt spätestens bei den Sommer-Events voll auf seine Kosten. Von Wassergymnastik über Flossenschwimmen bis zur Rutschmeisterschaft wird abwechslungsreicher Spaß im Nass geboten.

Das Freibad ist ab Mitte Mai bis Ende August geöffnet. Über die genauen Öffnungszeiten und Eintrittspreise informieren Sie sich unter [www.bad-schwalbach.de](http://www.bad-schwalbach.de)





## STILLE WÄLDER, SCHMALE STEIGE, TIEFE TÄLER

Die edle Äskulapnatter, das Wappentier Schlangenbads, ist Sagen umwoben. Noch heute zeichnet die ungiftige und in Mitteleuropa seltene Natter das Wahrzeichen der Heilkunst aus. Im unberührten Schiefergestein von Taunus und Rheingau hat das scheue – vom Aussterben bedrohte – Reptil einen idealen und warmen Lebensraum gefunden. Die Zeit ruht. Ursprünglich, schön und wild ist das Areal. Hier bunte Wiesen, dort sanfte Hänge, Hochwald mit üppigem Baumbestand und schroffer Fels. Bedrohte Wildkräuter und alte Kulturpflanzen sind im Feldflora-Reservat in Hausen vor der Höhe zu bestaunen.



### Naturpark Rhein-Taunus

Aufgrund seiner Lage, inmitten von Wald, Weinbergen und Wasser zählt das Gebiet des Naturparks Rhein-Taunus zu den schönsten deutschen Mittelgebirgslandschaften. Rundwanderwege, Lehr- und Sportpfade, Freizeitanlagen, Wassertrietstellen, Grillplätze, Spiel- und Liegewiesen lassen Sie die Umgebung der Bäder im Taunus „Natur pur“ erleben.

### Der Europäische Fernwanderweg Nr. 3 Atlantik - Ardennen - Böhmerwald

Wer nicht die ganzen 6950 km zwischen Santiago de Compostela und dem Schwarzen Meer wandern möchte, kann von Schlangenbad aus auf diesem Jakobsweg schöne Touren durch die Wälder des Taunus unternehmen.

### Der Rheinsteig

Wandern auf hohem Niveau verspricht der rechtsrheinische Wanderweg, der mitten durch den Kurpark von Schlangenbad führt. Der 320 km lange Rheinsteig verläuft von Wiesbaden nach Bonn vorbei an den schönsten Ausblicken, die das Mittelrheintal zu bieten hat.

### Der Limeswanderweg

Die gigantische Grenzlinie, die in der Antike den Nordrand der römischen Mittelmeerwelt darstellte und seit 2005 als Welterbe der UNESCO ausgezeichnet ist, berührt Bad Schwalbach und das Aartal. Ein Rundwanderweg führt am ehemals vorhandenen Limeswall vorbei bis zur alten Schanze und zum Justinusfelsen, auf dem sich ein römischer Soldat mit seinem Namenszug verewigte. Das Wegezeichen ist ein schwarzer Turm auf weißem Viereck.

### Der Gebück Wanderweg

Das Gebück, ein undurchdringlicher Wall aus „gebückten Hainbuchen“, schützte den Rheingau ab dem 11. Jahrhundert vor dem Einfall von Feinden aus Norden und Osten. Der Gebück Wanderweg führt noch heute vorbei an den letzten knorrigen Gebückbäumen und der Ruine eines Gebücktors – der „Mapper Schanze“.

### Der Aar-Höhenweg

Von Bad Schwalbach aus ist der knapp 64 km lange Aar-Höhenweg in beide Richtungen begehbar. Er führt von der Quelle der Aar in Taunusstein-Orlen bis in das kleine Städtchen Diez an der Lahn.

### Wisper Taunus Premium Wandern

Alte Buchenwälder, Eichen, Flechten und Moose auf bizarren Felskuppen, seltene Pflanzen und zahlreiche Wildtiere sind die Bewohner der Steilhänge im Wispertaunus. Zwischen den beiden UNESCO Weltkulturerben Oberes Mittelrheintal und Obergermanisch-Raetischer Limes und damit als Verbindung der zertifizierten Fernwanderwege „Rheinsteig“ und „Limes Erlebnispfad“ führt ein 44 km langer Streckenweg durch das romantische Wispertal verbunden mit 14 Rundwanderwegen.

### Schlangenbader Rundwanderwege

Zur Wilden Frau, zum Schlosspark, zur Tanzlinde oder durch die Küsschenallee, es gibt viele interessante Wanderwege rund um Schlangenbad. Vier davon sind mit Karte und Höhenprofil in unserer Wanderbroschüre beschrieben. Auf sechs bis zehn Kilometer Länge genießen Sie jeweils etwa einen halben Tag abwechslungsreiche Landschaften.



## SPANNENDE ZIELE – UNTERHALTSAMES & SEHENSWERTES

Für herrliche Ausflugsziele im Grünen oder in eine der nur wenige Kilometer entfernten Metropolen sind die Bäder im Taunus ideale Ausgangspunkte. Im Rheingau beispielsweise sieht das Auge die schönsten Dinge während der gemächlichen Dampferfahrt: Die Weinberge grünen mit köstlichen Trauben, Ritterburgen, verschwiegene Klöstern und märchenhaften Schlössern. Beschauliche Weindörfer und das berühmte Kloster Eberbach laden zu guten Tropfen ein.

### Schick und mondän: Landeshauptstadt Wiesbaden

Nur wenige Kilometer entfernt lockt die Landeshauptstadt Hessens mit eleganten Passagen, historischer Spielbank und mondänem Kurhaus. Als Zentrum bedeutender Kongresse und Veranstaltungen strahlt die Metropole internationales Flair aus.

Tourist-Info, Telefon 0611 1729930  
[www.wiesbaden.de](http://www.wiesbaden.de)



### Von Kaisern und Bischöfen: Landeshauptstadt Mainz

Gleich auf der anderen Rheinseite liegt die Landeshauptstadt von Rheinland-Pfalz. Mit dem mächtigen Kaiserdom, Gutenbergmuseum und barocken Adelspalästen zeugt Mainz von einer beeindruckenden Stadtgeschichte.

Tourist-Info, Telefon 06131 242888  
[www.mainz-tourismus.com](http://www.mainz-tourismus.com)

### Wo die Germania grüßt: Rüdesheim am Rhein

Rüdesheim steht für Trubel in den Altstadtgassen, gesellige Weinstuben und beschwingte Tanzlokale – nicht nur in der berühmten Drosselgasse. Aber auch ruhige, weite Blicke bieten die Aussichtspunkte auf dem Niederwald. Die Sesselbahn führt, herrlich über Weinreben schwebend, dort hinauf zur Germania.

Tourist-Info, Telefon 06722 906150  
[www.ruedesheim.de](http://www.ruedesheim.de)



### Wein, Sekt und Rosen: Eltville am Rhein

Die Rheinpromenade mit Platanendach und Weinprobierstand versprüht südländisches Flair. Einem Duftgarten gleichen die Anlagen der Kurfürstlichen Burg zur Blütezeit der Rosen. Wein, Sekt und Rosen – für alle Attribute steht das Rheingaustädtchen gleichermaßen.

Tourist-Info, Telefon 06123 90980  
[www.eltville.de](http://www.eltville.de)

### Das Fachwerkschmuckstück: Idstein

Die ehemalige Residenzstadt zeigt auf kleinstem Raum ihre geballte Geschichte. Unverkennbares Wahrzeichen ist der um 1170 erbaute Bergfried, volkstümlich „Hexenturm“ genannt. Idsteins Stolz ist die denkmalgeschützte Altstadt mit prächtigen Baudenkmalern aus fünf Jahrhunderten.

Tourist-Info, Telefon 06126 78620  
[www.idstein.de](http://www.idstein.de)

### Rheinromantik: Entdeckungsreisen per Schiff

Lassen Sie den Blick zum Rheingau mit seinen beschaulichen Weindörfern, märchenhaften Schlössern und verschwiegene Klöstern schweifen. Zur anderen Seite reiht sich zwischen Mainz und Koblenz Insel an Insel. Die Schiffe der Charterlinie van de Lücht umrunden die Schönste: die Mariannenaue. Am Mittelrhein durchbricht der Fluss die Felsen, das Tal wird beeindruckend steil. Rechts und links thront Burg um Burg, deren Namen, z.B. Katz und Maus, ihre bewegte Geschichte erahnen lassen.

### Heimat der grauen Mönche: Kloster Eberbach

Das ehemalige Kloster erleben und auf Entdeckungstour gehen, eine Weinprobe im Kerzenschein, bei einem Konzert des Rheingau Musik Festivals und auf den Spuren von Sean Connery im berühmten Film „Der Name der Rose“, der hier gedreht wurde – überall spürt man die über tausendjährige Geschichte in den monumentalen Gebäuden, die einst für mehr als 1.000 Mönche und ebenso viele Laienbrüder errichtet wurden.

Klosterkasse, Telefon 06723 9178100  
[www.kloster-eberbach.de](http://www.kloster-eberbach.de)



Gehen Sie auf eine persönliche Entdeckungsreise!  
[www.kloster-eberbach.de](http://www.kloster-eberbach.de)

## RUND UM DIE MARIANNAUE

### Jeden Sonn-und Feiertag Schiffsrundfahrten

Ostern (Fr, Sa, So) + 1. Mai bis 15. Okt.  
Ab Eltville 13.30 + 15.30 Uhr  
Weitere Anlegestellen:  
Oestrich, Erbach, Hattenheim,  
Ingelheim, Heidenfahrt



Telefon 06723-4437  
[www.charterliner.de](http://www.charterliner.de)

FMS „Robert Stolz“ & „Willy Schneider“  
GY „Delphin“, MB „Bumerang“

### Mieten Sie sich ein ganzes Schiff!

Service & Komfort für Fahrten aller Art,  
ganzjährig einsatzbereit.



## TAUNUS WUNDERLAND

Das Taunus Wunderland, der Familienpark mitten in der Natur, lässt mit seinen zahlreichen Attraktionen Kinderherzen höher, schneller und weiter schlagen und begeistert mit der einzigartigen Lage mitten im Grünen vor den Toren Wiesbadens.

**Komm vorbei, gib deinen Alltag am Eingang ab und lass deine Nerven von den Attraktionen und deine Nase von der Sonne kitzeln!**

[www.taunuswunderland.de](http://www.taunuswunderland.de)  
[info@taunuswunderland.de](mailto:info@taunuswunderland.de)  
Telefon 06124 4081





## DER BALL ROLLT ...

Spiel und Spaß für Groß und Klein garantiert der Minigolfplatz im hinteren Kurpark im Gerstruthal. Inmitten freier Natur, ohne Straßenlärm und bei frischer Waldluft lässt die Konzentration auf den kleinen Ball den Alltagsstress abfallen und die Erholung einkehren.

Die Anlage entspricht mit 18 Betonbahnen mit Kunststoffoberflächen aus einem Guss den Richtlinien für den Turniersport.

Der Minigolfplatz ist in den Monaten April bis Oktober geöffnet (in den Sommermonaten Juni, Juli und August erweitert).

Über die genauen Öffnungszeiten und Eintrittspreise informieren Sie sich unter [www.bad-schwalbach.de](http://www.bad-schwalbach.de)

Ein weiterer Tipp ist der angrenzende Waldspielplatz mit großem Kletternetz und Rutsche.

### Weitere Infos:

Tourist-Info  
Adolfstraße 40  
65307 Bad Schwalbach  
Telefon: 06124/ 500-200  
E-Mail: [tourist-info@bad-schwalbach.de](mailto:tourist-info@bad-schwalbach.de)



## NATUR-ERLEBNISSE

Ein Naturevent der besonderen Art ist der alljährliche **Almauftrieb** im Mai im Schlangenbader Ortsteil Niederglabach. Erst werden die Schafherden gemeinsam durch den Ort auf die Weide getrieben, wo dann der Saisonbeginn mit einem zünftigen Volksfest gefeiert wird.

Viel zu sehen, zu schmecken und zu riechen gibt es bei den **Schlangenbader Kräutertagen** im Juni mit großem Kräutermarkt, Vorträgen, Führungen und Kräutelerlebnissen. Darüber hinaus haben in Schlangenbad die Wildkräuter mit Exkursionen, Outdoor Cooking und Kochworkshops von März bis Oktober Saison.

Längst vergessene Handwerkskunst wird beim **Handwerkermarkt** an der Wambacher Mühle im Juni wieder lebendig.

Meditative Fitness für Körper und Geist verspricht das **Bogenschießen** im historischen Kurpark.

Beim **Gongkonzert** in freier Natur an mystischen Plätzen wie dem Wilden Mann oder der Wilden Frau kann man den Alltag weit hinter sich lassen.

Im oberen Kurpark können sich Besucher an den Infotafeln des Schlangenpfades über das Wappentier Schlangenbads, die Äskulapnatter, informieren. Ergänzend dazu finden im Sommerhalbjahr regelmäßig **Schlangenführungen** statt.

## CLEVER RADFAHREN

Rund um Bad Schwalbach und Schlangenbad verlaufen vier **Mountainbikerouten** mit insgesamt ca. 80 km Länge. Sie müssen kein Profi sein, um diese Strecken zu fahren, die Sie teils sonnig, teils schattig meist auf Forststraßen durch die herrliche Landschaft des Taunus führen.

„Wie im Flug geht's durch den Wald“, schwärmen die Gäste, wenn sie von einer Tour mit den **Elektrofahrrädern** zurückkommen. Geräuschlos unterstützt der akkubetriebene Elektromotor der E-Bikes die eigene Muskelkraft.

Ganzjährig stehen sie zum Verleih bereit. Wir nennen Ihnen Touren, die Sie durch traumhafte Landschaften führen. Natürlich können Sie auch selbst eine Route wählen.

Die Räder sind für einen halben oder einen ganzen Tag zu mieten, aber auch für ein Wochenende oder eine ganze Woche.

Anmeldung erforderlich.

### INFORMATION & ANMELDUNG

**Staatsbad Schlangenbad GmbH**

Tourist-Information  
Rheingauer Str. 18  
65388 Schlangenbad  
Telefon 06129 4850





Viele weitere Veranstaltungen finden Sie im Veranstaltungskalender unter [www.bad-schwalbach.de](http://www.bad-schwalbach.de)

## FESTE FEIERN ...

...ist das ganze Jahr über aktuell in Bad Schwalbach.

Die Themen Gesundheit und Wohlbefinden rücken alle zwei Jahre im Mai beim **Gesundheitsforum** in den Mittelpunkt. Zwei Tage lang präsentieren Firmen, Vereine und Selbsthilfegruppen ihre Arbeit. Dazu gibt es Fachvorträge und Workshops. Das nächste Gesundheitsforum findet vom 18. bis 19. Mai 2019 mit dem Schwerpunkt „Gesundheit 4.0“ statt. Ebenfalls im Mai lädt der **Autofrühling** ein, Oldtimer und Newcomer in der Innenstadt am verkaufsoffenen Sonntag zu besichtigen. Ende Mai heißt es bei **Fahr zur Aar** aktiv werden! Einen Sonntag lang ist die B54/275 im Aartal nur für Radfahrer und Skater da.

Das **Sommerfest im Kurpark** weckt mit Musik, Tanz, Illumination und Feuerwerk ein Wochenende lang die Lebensfreude am Kurweier. Bummeln auf dem Kunsthandwerkermarkt inklusive. Weiter bietet der Sommer dem Wein eine Bühne beim fünftägigen **Weinfest** Mitte Juli im Herzen der Stadt.

Auch im **Freibad** ist einiges los. Verschiedene Feste wie Water-Beats, Wettrutschen oder ein Arschbombenwettbewerb begeistern Jung und Alt. Besondere Highlights sind die Camping-Nacht und das Adventsglühén.

Zu **Martini** wird in der Innenstadt gebummelt und vielleicht schon die ersten Geschenke für Weihnachten gekauft. In der kalten Jahreszeit warten dann der **Weihnachtsmarkt** und die **Eisbahn ICE 4 MOOR** auf die Besucher.



## TAUNUSBÜHNE BAD SCHWALBACH E.V.

Als etablierte Amateurtheatergruppe freuen wir uns, Sie zu unseren vielfältigen Aufführungen einladen zu dürfen. Zu den jährlich in den Sommermonaten stattfindenden Freilichtaufführungen auf Burg Hohenstein und dem Wintermärchen im Kurhaus Bad Schwalbach kommt noch als neue Spielstätte unser Kleinkunsttheater in Bad Schwalbach in der Erbsenstrasse 7 hinzu. Dort zeigen wir verschiedene Produktionen in den Monaten September bis April.



### Weitere Informationen unter:

[www.taunusbuehne.de](http://www.taunusbuehne.de)

Karten: Online o. bei allen Vorverkaufsstellen

Foto aus: „Im weißen Rössl“  
auf Burg Hohenstein



## KIRCHENKONZERTE BAD SCHWALBACH

Eine feierliche Atmosphäre verbunden mit einer besonderen Akustik erleben Sie bei den Kirchenkonzerten verschiedenster Art in der Martin-Luther-Kirche, der Reformationskirche, der St. Elisabeth-Kirche, der Kreuzkirche und der Kapelle Langenseifen.

### Informationen:

[www.st-elisabeth-swa.de](http://www.st-elisabeth-swa.de)

[www.evkirche-bad-schwalbach.de](http://www.evkirche-bad-schwalbach.de)

[www.kapelle-langenseifen.de](http://www.kapelle-langenseifen.de)

[www.efg-badschwalbach.de](http://www.efg-badschwalbach.de)



## OPERNAKADEMIE L'OPERA PICCOLA

Ein zentrales Anliegen der 2005 gegründeten Internationalen Opern Akademie Bad Schwalbach ist es, den uns anvertrauten Talenten eine fundierte und umfassende Ausbildung zu ermöglichen. Wir schaffen vielfältige Auftrittsmöglichkeiten bei regelmäßigen Konzertveranstaltungen und

eigenen Opernaufführungen. Vereinbaren Sie eine kostenlose Probestunde!

### Unsere Konzerte 2019 im Kurhaus Bad Schwalbach:

12.01. Neujahrskonzert

16.03. Frühlingskonzert

21.09. Herbstkonzert



### Internationale Opern Akademie der L'Opera Piccola e.V.

Telefon: 06124 702263

Email: [info@internationale-opern-akademie.de](mailto:info@internationale-opern-akademie.de)

Internet: [www.internationale-opern-akademie.de](http://www.internationale-opern-akademie.de)

**Kartenvorverkauf:** [www.operaclassica.de](http://www.operaclassica.de)

## KUR · STADT · APOTHEKENMUSEUM

Mit seiner in der Region einmaligen Museumsapotheke, der sehenswerten Badegläser-Sammlung, der Ausstellung zur Kurgeschichte und der historischen Druckerei ist das Museum ein attraktives Besuchsziel. Regelmäßige Sonderausstellungen, die „Besonderen Konzerte im Roten Salon“ und Mitmach-Tage runden das familienfreundliche Programm ab. Das Museum ist barrierefrei.



### Öffnungszeiten:

**Sommerhalbjahr (1. April bis 31. Oktober)**

Mittwoch bis Sonntag 14.00 – 18.00 Uhr

**Winterhalbjahr (1. November bis 31. März)**

Mittwoch, Samstag, Sonntag 14.00 – 18.00 Uhr

Führungen für Gruppen nach Vereinbarung

[www.museum-bad-schwalbach.de](http://www.museum-bad-schwalbach.de)

[info@museum-bad-schwalbach.de](mailto:info@museum-bad-schwalbach.de)



## JUNGE BÜHNE SCHLANGENBAD

Die Junge Bühne Schlangenbad e. V., die 2017 ihr 40jähriges Jubiläum feierte, bietet in anspruchsvollen Produktionen Theater vom Feinsten in der alten Schule Georgenborn. Die Bühne wurde mehrfach für ihre kulturellen Leistungen ausgezeichnet und ist über die Region hinaus bekannt. Von Klassikern über Komödien bis hin zu modernen Stücken zeigen Schauspieler ein vielfältiges Programm. Aktueller Spielplan unter: [www.guckkasten.de](http://www.guckkasten.de)



Foto aus:  
„Wer hat Angst vor Virginia Woolf“  
von Edward Albee



## RESIDENZ & HOTEL „AM KURPARK“ WECHSELNDE AUSSTELLUNGEN REGIONALER KÜNSTLER



Im regelmäßigen Turnus wechselt das Ambiente des Foyers der Residenz & Hotel „Am Kurpark“. Alle sechs Wochen wird eine neue Kunstausstellung aufgebaut, die mit einer stimmungsvollen Vernissage eröffnet wird. Die Ausstellungen sind der Öffentlichkeit von 8 bis 18 Uhr frei zugänglich.

Residenz & Hotel „Am Kurpark“  
Rheingauer Straße 15  
65388 Schlangenbad  
Telefon 06129 50400  
[www.residenz-hotel-schlangenbad.de](http://www.residenz-hotel-schlangenbad.de)



## KULTURKREIS SCHLANGENBAD

Der Kulturkreis Schlangenbad bietet seinen Zuhörern in Einzelveranstaltungen verteilt über das gesamte Jahr ein abwechslungsreiches musikalisches und kulturelles Programm im kleinen, überschaubaren Rahmen. Mit einem Mix aus Klassik, Musical, Folk, Jazz, Chanson und Kabarett werden die verschiedensten Zielgruppen angesprochen. Die Konzerte finden je nach Charakter des Programms an verschiedenen Orten in Schlangenbad statt, in der Historischen Caféhalle, dem Kursaal in der Parkklinik, dem Wambacher Mühlenmuseum und in der Residenz am Kurpark.



Informationen finden Sie unter:  
[www.kulturkreis-schlangenbad.de](http://www.kulturkreis-schlangenbad.de)



1997 fiel der Botanischen Arbeitsgemeinschaft Taunus der ungewöhnliche Artenreichtum der Äcker um den Schlangenbader Ortsteil Hausen v.d.H auf. Hier wurden seltene Ackerwildkräuter gefunden. Im Juni 2001 wurde das Feldflora-Reservat Hausen v.d.H. eingeweiht. Alte Kultursorten werden hier jährlich eingesät und können mit den Wildkräuter bewundert werden.

Kulturlandschaftsverein Hausen v.d.H. – [www.feldflora-taunus.de](http://www.feldflora-taunus.de)

## IMMER WAS LOS...

### FESTE UND FEIERN

- ~ Mai: Almauftrieb in Niederglabach
- ~ Pfingsten: Rheingauer Weinfest im unteren Kurpark
- ~ Juni: Schlangenbader Kräutertage, Handwerkermarkt
- ~ August: Schlangenfest mit Schlangendreikampf
- ~ 23.12. Waldweihnacht

### GÄSTEPROGRAMM GANZJÄHRIG

- ~ Schlangenbader Spaziergänge
- ~ „Auf Spurensuche“ – Ortsrundgang
- ~ montags, mittwochs: Aquafitness in der Aeskulap Therme
- ~ Fachvorträge zum Thema Gesundheit und Ernährung
- ~ Barfußwanderungen

### GÄSTEPROGRAMM IM SOMMER

- ~ Führungen zum Schlangenpfad
- ~ Themenführungen, geführte Spaziergänge
- ~ Zeit für Kräuter: Führungen, Kochkurse, Workshops
- ~ Meditative Gongabende im Wald, Waldbaden
- ~ Bogenschießen
- ~ Touren mit dem Elektrorad

### KUNST UND KULTUR

- ~ Kulturkreis Schlangenbad: Klassik, Kabarett, Lesungen, Chansons an wechselnden Spielorten
- ~ Orgelkonzerte in der evangelischen Christuskirche
- ~ Junge Bühne Schlangenbad: Schauspiel, Musical, Drama
- ~ Residenz & Hotel „Am Kurpark“: wechselnde Ausstellungen regionaler Künstler im Foyer





## KLINIKZENTRUM LINDENALLEE



Das Klinikzentrum Lindenallee ist eine Rehabilitationsklinik mit Fachabteilungen für Psychosomatik, Orthopädie und Neurologie, die ihren Patienten eine hochwertige medizinisch-therapeutische Betreuung gewährt. Es setzt die Tradition des Heilbades Bad Schwalbach auf moderne Weise fort. Das wunderschön am Hang gelegene Gebäudeensemble „oberhalb“ unserer Stadt mit seiner außergewöhnlichen Innenarchitektur bietet seinen Patienten einen komfortablen Aufenthalt mit individuellem Service. Das dem neuesten wissenschaftlichen Stand entsprechende medizinisch-therapeutische Angebot basiert auf ständig weiterentwickelten Therapiekonzepten. Die erfahrenen Teams der Fachabteilungen stehen ihren Patienten nicht nur mit hoher Fachkompetenz, sondern auch mit Verständnis und Herzlichkeit zur Seite.

**320 vorwiegend Einzelzimmer mit Bad, TV, gehobener Ausstattung, behindertengerecht, auf Wunsch DZ für Paare. Mehr Infos auf [www.klinikzentrum-lindenallee.de](http://www.klinikzentrum-lindenallee.de)**

### KLINIKZENTRUM LINDENALLEE GMBH

Interdisziplinäre Rehaklinik für Psychosomatik, Orthopädie und Neurologie  
Schwerpunktklinik für Osteoporose und M. Parkinson

Martha-von-Opel-Weg 42–46  
65307 Bad Schwalbach  
Telefon 06124 7010  
Fax 06124 701 98 715  
info@klinikzentrum-lindenallee.de  
www.klinikzentrum-lindenallee.de



Eine Liste der Indikationen finden Sie auf Seite 42



## MONTANUS-KLINIK



Die Montanus-Klinik zeichnet sich durch ihre besonders ruhige Lage oberhalb der Stadt aus. Das Klinikgelände umfasst 6,5 Hektar Wald, Wiesenhänge und parkähnliche Gartenanlagen.

Hier werden Erkrankungen des Bewegungsapparates und Leistungen zur medizinischen Rehabilitation sowie Anschlussheilbehandlungen (AHB) gezielt behandelt. Der Therapiebereich (800 qm) ist großzügig und modern. U.a. eine Medizinische Trainingstherapie nach neuestem Standard sowie ein großzügiger Schwimmbad- und Saunabereich versprechen beste Behandlung mit viel Spaß. Krankheiten des Herzens, der Lunge oder psychische Begleiterkrankungen werden professionell mitbehandelt.

### 145 Zimmer mit Dusche, WC, Kabel TV und Balkon

Eine Liste der Indikationen finden Sie auf Seite 42



### MONTANUS-KLINIK BAD SCHWALBACH

Klinik für orthopädische Erkrankungen  
Merianstraße 10 / 65307 Bad Schwalbach  
Telefon 06124 58-0 / Fax 06124 58-108  
info.montanus-klinik@drv-oldenburg-bremen.de / [www.montanus-klinik.de](http://www.montanus-klinik.de)

## KLINIK AM PARK



### Ihre Klinik im Grünen!

Orthopädische Erkrankungen mit der Zusatzoption der intensivierten Psychotherapie werden in der Klinik am Park, direkt gegenüber dem Kurpark und nur wenige Schritte zum Zentrum, gezielt behandelt. Diese besondere Kombination berücksichtigt, dass langanhaltende Schmerzen mehr brauchen, als die Geräte-medicin. Bestmögliche Beratung und Betreuung sind die Grundlage für eine erfolgreiche REHA. Leistungen zur medizinischen Rehabilitation und Anschluss-rehabilitationen werden sowohl stationär als auch ganztägig ambulant angeboten.

### 182 Einzelzimmer mit Bad, TV und Balkon

Eine Liste der Indikationen finden Sie auf Seite 42



### KLINIK AM PARK BAD SCHWALBACH

Parkstr. 7 / 65307 Bad Schwalbach  
Telefon 06124 517-0 / Fax 06124 517-102  
klinik-am-park@drv-hessen.de / [www.drv-hessen.de](http://www.drv-hessen.de)



## MEDIAN KLINIK SCHLANGENBAD



Die MEDIAN KLINIK Schlangenbad ist eine Rehabilitationsklinik für Rheumatologie, Psychosomatik und Psychotherapie sowie Gynäkologie. Unsere Grundlage ist eine moderne, interdisziplinäre Zusammenarbeit im Sinne der optimalen Behandlung von Patienten.

**174 Zimmer, Dusche/WC, SAT-TV und Telefon, überwiegend mit Balkon**

### GESUNDHEITSANGEBOTE

Nutzen Sie unser vielfältiges Angebot und buchen Sie unsere **Gesundheitswoche** zur Erholung und Verbesserung Ihrer Fitness.

Oder lassen Sie sich erfrischen – buchen Sie unsere **Kältekammer** ambulant und erfahren Sie die schmerzreduzierende und regenerative Wirkung.

Unser komplettes Angebot finden Sie unter [www.median-kliniken.de](http://www.median-kliniken.de)



### MEDIAN KLINIK SCHLANGENBAD

Rehabilitationsklinik für Rheumatologie, Psychosomatik und Psychotherapie sowie Gynäkologie

Rheingauer Straße 18 · 65388 Schlangenbad  
Telefon 06129 410 · Fax 06129 41516  
[kontakt.schlangenbad@median-kliniken.de](mailto:kontakt.schlangenbad@median-kliniken.de)



**Median Reservierungsservice Hessen:**  
Telefon 06032 919222 · Fax 06032 919224  
[reservierungsservice.hessen@median-kliniken.de](mailto:reservierungsservice.hessen@median-kliniken.de)



## PARKKLINIK SCHLANGENBAD



Bei der Behandlung in unserer Klinik ist uns Ihr langfristiges und umfassendes Wohlbefinden das höchste Ziel. Wir streben dies unter anderem über die Einbindung der folgenden Therapiebausteine an:

- Intensive Psychotherapie kognitiv-verhaltenstherapeutischer u. störungsspezifischer Ausrichtung
- Bei Bedarf kompetente medikamentöse Therapie auf Basis der Mitentscheidung durch Sie als Patientin oder Patient

- Klärung Ihrer kurz- u. langfristigen Werte und Ziele
- Auf Wunsch und nach Absprache mit Ihnen Einbezug Ihres familiären und beruflichen Umfelds
- Förderung einer gesundheitsbezogenen Lebensführung durch Sport, Bewegung und spezifische Ernährung
- Gewährleistung einer lückenlosen Weiterbehandlung durch intensiven Kontakt zu der zuweisenden Praxis



Umgeben von eindrucksvoller Natur liegt die Parkklinik Wiesbaden Schlangenbad zentral erreichbar inmitten des Rhein-Main-Gebietes. Im denkmalgeschützten ehemaligen Kurhaus von Schlangenbad bieten wir einen heilsamen Rückzugsort für Patientinnen und Patienten mit psychischen Erkrankungen.

### Ihr Weg zurück in ein erfülltes Leben

### PARKKLINIK SCHLANGENBAD

Private Akutklinik für psychische und psychosomatische Gesundheit

Rheingauer Straße 47  
65388 Schlangenbad  
Telefon +49 6129 48830  
Telefax: +49 6129 4883444  
[info@parkklinik-schlangenbad.de](mailto:info@parkklinik-schlangenbad.de)  
[www.parkklinik-schlangenbad.de](http://www.parkklinik-schlangenbad.de)





## ÄRZTE & THERAPEUTEN IN BAD SCHWALBACH (AUSZUG)

### BADEÄRZTE

**Dr. med. Helmut Döring**  
Arzt für Allgemeinmedizin/Badearzt  
Brunnenstraße 55  
65307 Bad Schwalbach  
Telefon 06124 2036

**Dr. med. Brigitte Reichert**  
Fachärztin für Allgemeinmedizin/  
Badeärztin und Psychotherapeutin  
Königsberger Straße 6  
65307 Bad Schwalbach  
Telefon 06124 1501

### ALLGEMEINMEDIZINER

**Gemeinschaftspraxis**  
**Dr. med. K. Ziegler-Helmenstein**  
**Stefan Plaul**  
Adolfstraße 71  
65307 Bad Schwalbach  
Telefon 06124 77080

**Hausärztliche Gemeinschaftspraxis**  
**Sofie Tolksdorff**  
**Oliver Löffke**  
Brunnenstraße 20  
65307 Bad Schwalbach  
Telefon 06124 2169

**Hausärztliche Praxis**  
**Dr. med. Claus Oppermann**  
**Dr. med. Andrea Dreßler**  
Brunnenstraße 29-31  
65307 Bad Schwalbach  
Telefon 06124 3777

### HNO

**HNO-Praxis – Torsten Spiekermann**  
Adolfstraße 71  
65307 Bad Schwalbach  
Telefon 06124 3330

### ZAHNÄRZTE

**Ästhetische Zahnheilkunde**  
**Norbert Dahm**  
Brunnenstraße 53  
65307 Bad Schwalbach  
Telefon 06124 60011

**Die Zahnpraxis – Andreas Dorn**  
Rheinstraße 1  
65307 Bad Schwalbach  
Telefon 06124 2289

**Zahnärzte im Stahlbadehaus**  
**ZA Thomas Wüst**  
**Dr. Steffen Wich-Schwarz**  
Brunnenstraße 20  
65307 Bad Schwalbach  
Telefon 06124 8304

**Zahnarztpraxis**  
**Dr. Nancy Marseille**  
Adolfstraße 69  
65307 Bad Schwalbach  
Telefon 06124 724546

**Zahnarztpraxis**  
**Jörn Wenzel**  
Am Kurpark 2  
65307 Bad Schwalbach  
Telefon 06124 1380

### THERAPEUTEN

**Markus Albus**  
Physiotherapeut  
Koblenzer Straße 20  
65307 Bad Schwalbach  
Telefon 06124 60216

**Marion Born**  
Medizinische Fußpflege,  
Podologie  
Brunnenstraße 39  
65307 Bad Schwalbach  
Telefon 06124 6090010

**Praxis für ganzheitliche  
Bewegungstherapie**  
**Ulrike Dworschak**  
Bahnhofstraße 13  
65307 Bad Schwalbach  
Telefon 06124 7234800

**InnerSmile–  
Praxis für Psychotherapie & Yoga**  
**Tina Sunita Huber**  
Am Kurpark 6  
65307 Bad Schwalbach  
Telefon 06124 725700  
www.innersmile.de

**Heiko Lührsen**  
Heilpraktiker  
Am Kurpark 6  
65307 Bad Schwalbach  
Telefon 06124 723056  
www.hp-luehrsen.de

**PhysioTherapieZentrum  
im Stahlbadehaus**  
**Reinhild Remmers**  
Moor und Stahlbäder  
Brunnenstraße 20  
65307 Bad Schwalbach  
Telefon 06124 4080

**Praxis für Osteopathie**  
**Kirsten Brix und Andrea Menges**  
Heilpraktikerin/Osteopathin  
Adolfstraße 71  
65307 Bad Schwalbach  
Mobil 0176 96193468  
Telefon 06124 7249745  
www.osteopathiebadschwalbach.de



## ÄRZTE & THERAPEUTEN IN SCHLANGENBAD (AUSZUG)

### BADEÄRZTIN

**Dr. med. Sabine Thiel**  
Bade- und Kurärztin  
Naturheilverfahren, Akupunktur,  
Palliativmedizin  
Fachärztin für Allgemeinmedizin  
Lehrpraxis der Universität Mainz  
Haus Hohenzollern  
Rheingauer Straße 25  
65388 Schlangenbad  
Telefon 06129 8142  
www.hausarztpraxisschlangenbad.de

### ÄRZTE

**Dr. med. Birgit Birkhölzer**  
**Ina Lanesdorf**  
Allgemeinmedizin  
**Dr. med. Wolfgang Valentin**  
Innere Medizin  
**Dr. med. Ralf Thiel**  
Urologie, Andrologie,  
Kinderurologie  
**Nathalie Eichmann-Gieswein**  
Ayurveda-Massage-Therapeutin  
Rheingauer Straße 25  
65388 Schlangenbad  
Telefon 06129 8142

**Dr. med. Priv. Doz. Manfred Nink**  
Innere Medizin TG, Lungen- und  
Bronchialheilkunde  
Glabbacher Straße 21  
65388 Schlangenbad-Hausen v.d.H.  
Telefon 06129 9974

**Dr. med. Verena Travers-Schubert**  
Innere Medizin, Rheumatologie  
**Dr. med. Nicola Manner**  
Innere Medizin, Gastroenterologie,  
Hepatology, Hausärztin  
Mühlstraße 14  
65388 Schlangenbad  
Telefon 06129 2403

### THERAPEUTEN

**Jutta Acuna Fischer, P.T.**  
Physiotherapeutin  
Sauna-Thermalfreibad-Wohlfühloase  
65388 Schlangenbad  
Telefon 06772 962494  
Mobil 0177 3532879  
oder über den Terminplaner an  
der Kasse des Thermalfreibades,  
täglich geöffnet

**NATURHEILPRAXIS NOVOSANA**  
**Tanja Sinzig-Huskamp**  
Heilpraktikerin  
Rheingauer Straße 27  
65388 Schlangenbad

Telefon 06129 4896 50  
info@novosana.de  
www.novosana.de

**PRAXIS BlickinsLeben**  
**Karin Becker-Weißkopf**  
Heilpraktikerin für Psychotherapie,  
Analytische Gestalttherapeutin (DVG),  
EMDR-Therapeutin (VDH/DGMT) -  
Traumatherapie, Supervisorin (DVG)  
Mühlstraße 6 (Villa Jung)  
65388 Schlangenbad  
Telefon 06129 5026460  
praxis@blickinsleben.de  
www.blickinsleben.de

**LEHRPRAXIS FÜR  
OSTEOPATHISCHE MEDIZIN**  
Mühlstraße 6 (Villa Jung)  
65388 Schlangenbad  
Telefon 06129 5194988  
info@villajung.de  
www.villajung.de

**PRAXIS FÜR ERGOTHERAPIE  
& HANDTHERAPIE**  
**Claudia Kirchner**  
Mühlstraße 13  
65388 Schlangenbad  
Telefon 06129 502 23 40

**SEMINARHAUS SAMPURNA**  
Meditation, Yoga und mehr  
Am Tiergarten 1  
65388 Schlangenbad-Bärstadt  
Telefon 06129 502571  
info@sampurna.de  
www.sampurna.de

**ZAHNARZTPRAXIS GEORGENBORN**  
**Dr. med. dent. Dagna Below**  
Mainstraße 21  
65388 Schlangenbad-Georgenborn  
Telefon 06129 8300  
www.zahnarztpraxis-georgenborn.de

**ZAHNARZTPRAXIS STEFAN PETRY**  
Mühlstraße 22  
65388 Schlangenbad  
Telefon 06129 502277  
www.zahnarzt-schlangenbad.de

### APOTHEKE

**SCHLANGEN-APOTHEKE**  
Tanja Sinzig-Huskamp  
Rheingauer Straße 27  
65388 Schlangenbad  
Telefon 06129 8808  
www.schlangen-apotheke.de  
info@schlangen-apotheke.de



## PRAXIS BLICK INS LEBEN



- ~ Analytische Gestalttherapie (Psychotherapie)
- ~ Einzel- und Paarberatung
- ~ Traumatherapie (EMDR und weitere Methoden)
- ~ Therapie in der Natur
- ~ Achtsamkeits- und Entspannungsverfahren, somatische Meditation
- ~ Workshops und Seminare zur Stressbewältigung
- ~ Supervision (berufliche Supervision, Teamsupervision)



### Karin Becker-Weißkopf

Heilpraktikerin für Psychotherapie | Supervisorin | EMDR-Therapeutin | Gesundheitspädagogin  
Mühlstraße 6 (Villa Jung) | 65388 Schlangenbad  
Sprechzeiten nach Vereinbarung, Tel.: 06129 5026460  
[www.blickinsleben.de](http://www.blickinsleben.de) / [praxis@blickinsleben.de](mailto:praxis@blickinsleben.de)

## NATURHEILPRAXIS NOVOSANA

Klassische Homöopathie  
Mikronährstoffmedizin  
Alternative Dermatologie

### Sprechzeiten nach Vereinbarung



## NOVOSANA

### Tanja Sinzig-Huskamp

Heilpraktikerin | Apothekerin  
Rheingauer Straße 27 | 65388 Schlangenbad  
Telefon 06129 48 96 50  
[www.novosana.de](http://www.novosana.de) | [info@novosana.de](mailto:info@novosana.de)



College für Osteopathische Medizin

## College Sutherland



### Was ist Osteopathie?

Die osteopathische Medizin ist ein ganzheitliches Konzept und wird ausschließlich mit den Händen ausgeführt.

### Vollzeitausbildung am GCOM (German College of Osteopathic Medicine)

Die Vollzeitausbildung zum Osteopathen dauert 5 Jahre. Sie ist für Teilnehmer ohne medizinische Vorkenntnisse konzipiert und umfasst allgemein-medizinische, naturwissenschaftliche, psychosozialologische und ganzheitliche osteopathische Unterrichtsfächer. Ab dem 5. Semester sind Praktika in der integrierten Lehrpraxis Bestandteil der Ausbildung.

**Wir bieten die Ausbildung zum Osteopathen sowie Behandlungsmöglichkeiten in unserer Lehrpraxis an**

- Vollzeitausbildung am GCOM
- Berufsbegleitende Weiterbildung
- Lehrpraxis für Osteopathische Medizin

### Informationen:

College Sutherland  
Rheingauer Str. 13 / 65388 Schlangenbad  
[www.college-sutherland.de](http://www.college-sutherland.de)

Vollzeitausbildung: Telefon 06129 506073  
Berufsbegleitende Weiterbildung:  
Telefon 06129 506070

Lehrpraxis (Villa Jung)  
Mühlstraße 6 / 65388 Schlangenbad  
Telefon 06129 5194988  
[www.villajung.de](http://www.villajung.de)

### Berufsbegleitende Weiterbildung

Wir bieten eine berufsbegleitende Ausbildung zum Osteopathen an. Jedes Seminar ist in praktischen und theoretischen Unterricht gegliedert. Die Unterrichtsinhalte können direkt in die tägliche Berufspraxis integriert werden.

### Lehrpraxis für Osteopathische Medizin

In der Lehrpraxis für Osteopathische Medizin können Sie sich von erfahrenen Dozenten und Therapeuten behandeln lassen und erleben, wie effektiv Osteopathie u.a. bei Rücken-, Kopf- und Gelenkschmerzen und in der allgemeinen Schmerztherapie sein kann.



## DIE MINIKUR FÜR ZWEI

### EIN VERWÖHNTAG IN DER AESKULAP THERME



Gönnen Sie sich einen Verwöhntag in der Aeskulap Therme. Nach 20 Minuten in der Sauerstoff-Sole-Kabine fühlen Sie sich wie nach einem 2-stündigen Spaziergang am Meer. Entspannen Sie anschließend auf der Massagelelie.

### Leistungen

Eintritt in die Aeskulap Therme inkl. 1 x Sauerstoff-Sole-Kabine  
1x Infrarot-Wärmekabine | je 1x Nutzung des Massagesessels  
je ein Cappuccino an der Schlangen-Bar

**Preis für 2 Personen: 24,50 Euro**

**Information & Buchung:** Telefon 06129 4850, Fax 06129 4854, [staatsbad@schlangenbad.de](mailto:staatsbad@schlangenbad.de)  
Auch online buchbar! [www.schlangenbad.de](http://www.schlangenbad.de), [www.der-Ort-mit-Zeit.de](http://www.der-Ort-mit-Zeit.de)

## NATURHEILPRAXIS SCHLANGENBAD

### „DER MENSCH IST MEHR ALS DIE SUMME SEINER TEILE“

Ganzheitliche Immuntherapie

Natürliche Hormontherapie

Trauerbegleitung für Körper, Geist und Seele



### Betina Judith Pohl, Heilpraktikerin

Am Fischbacher Weg 1  
65388 Schlangenbad-Bärstadt  
Sprechzeiten nach Vereinbarung  
Telefon 0176 54399430  
[www.naturheilpraxis-schlangenbad.de](http://www.naturheilpraxis-schlangenbad.de)  
[praxis@naturheilpraxis-schlangenbad.de](mailto:praxis@naturheilpraxis-schlangenbad.de)



## SCHLANGEN-APOTHEKE



### Wir bieten unseren Kunden:

Blutdruckmessung, Blutzuckermessung, Herz-Kreislauf-Check-Up, Homöopathie Beratung, Hautberatung und -analyse, Antlitzanalyse und Mineralstoffberatung nach Dr. Schüßler ...

... und natürlich unsere einmalige, traditionelle ORIGINAL SCHLANGENBADER HAUTKOSMETIK hergestellt mit frischem Schlangenbader-Thermalwasser, direkt in unserer Apotheke!

Tanja Sinzig-Huskamp  
65388 Schlangenbad  
Telefon: 061 29/88 08



Telefax: 061 29/80 45  
[www.schlangen-apotheke.de](http://www.schlangen-apotheke.de)  
[info@schlangen-apotheke.de](mailto:info@schlangen-apotheke.de)

## SCHLANGENBAD BEWEGT SICH

### OUTDOOR-FITNESS UND GESUNDHEIT

Standorte mit Übungsgeräten finden Sie in den Ortsteilen Schlangenbad – im hinteren Kurpark und in Bärstadt – Freizeitgelände Dreispitz.

Termine für regelmäßige Treffen zur Sporttherapie unter der Anleitung von Kur- und Badeärztin Frau Dr. Sabine Thiel und ihrem Team finden Sie auf

[www.outdoor-fitness-schlangenbad.de](http://www.outdoor-fitness-schlangenbad.de)



## DIE BÄDER IM TAUNUS: INDIKATIONEN

### MEDIAN-KLINIK SCHLANGENBAD

**Psychosomatik:** Depressionen, Angsterkrankungen, Chronischer Schmerz, Psychische Störung in Zusammenhang mit beruflichen Problemen, Burnout, Klassische Psychosomatik, Internistische Psychosomatik, Gynäkologische Psychosomatik, Somatoforme Störungen, Emotionale Labilität

**Rheumatologie:** Sämtliche entzündlich-rheumatische Erkrankungen, Erkrankungen nach Verletzungen des Stütz- und Bewegungsapparates, Weiterbehandlung nach Operationen am Bewegungsapparat, akute oder chronische orthopädisch-rheumatologische Erkrankungen

**Gynäkologie:** Endometriose, sämtliche gynäkologisch-onkologische Erkrankungen, Z.n. Operationen und Entbindungen mit erheblichen Komplikationen, chronische gynäkologische Schmerzsymptomatik, chronisch entzündliche gynäkologische Erkrankungen, Wechseljahresbeschwerden

### PARK-KLINIK SCHLANGENBAD

**Psychosomatische / psychiatrische Krankheitsbilder:** Akute und chronische Depressionen, Burnout-Folge-Erkrankungen, Angststörungen (generalisierte Angststörungen, Panikstörungen, krankheitsbezogene Ängste, Phobien) Zwangsstörungen, Traumafolgeerkrankungen

Persönlichkeitsstörungen, Chronische Schmerzstörungen, Abhängigkeitserkrankungen (Alkohol, Schmerzmittel und Tranquilizer), Essstörungen.

### KLINIKZENTRUM LINDENALLEE BAD SCHWALBACH

**Orthopädie:** Orthopädische Erkrankungen, Unfall- und Verletzungsfolgen, Osteoporose, Schmerztherapie.

**Psychosomatik:** Psychische Faktoren bei körperlichen Erkrankungen (z.B. Diabetes, Hypertonie, Fibromyalgie, Migräne), Angst-, Panik- und Phobie-Erkrankungen, Zwangs-, dissoziative Neurosen, depressive Erkrankungen, Arbeitsplatzkonflikte, Mobbing, Burnout, Schlafstörungen.

**Neurologie:** Parkinson-Syndrom, Schlaganfälle, Multiple Sklerose, Epilepsie, entzündliche Erkrankungen des zentralen und peripheren Nervensystems, Critical illness Neuropathie.

### KLINIK AM PARK BAD SCHWALBACH

**Orthopädie mit intensiver Psychotherapie:** Krankheiten des Skeletts, der Muskeln und des Bindegewebes bei Verschleißerkrankungen des Bewegungsapparates kombiniert mit chronischen Schmerzsyndromen,

Zustand nach Operationen und Unfallfolgen an der Wirbelsäule und den Gelenken, Ergänzung um eine erweiterte intensiviertere Psychotherapie zur Mitbehandlung psychosomatischer Erkrankungen wie Depressionen, Erschöpfungszustände, Ängste und Schmerzstörungen, Komplexbehandlung für chronische Schmerzpatienten, medizinisch-beruflich-orientierte Rehabilitation.

**Rheumatologie:** Entzündlich-rheumatische Krankheitsbilder mit Skelettbeteiligung, Erkrankungen der Wirbelsäule: degenerativ, insbesondere auch mit begleitenden psychischen Beeinträchtigungen, Arthrose, Fybromyalgie, Gicht.

### MONTANUS KLINIK BAD SCHWALBACH

**Orthopädie:** Krankheiten des gesamten Bewegungsapparates, chronische Wirbelsäulenerkrankungen (Skoliose, Bandscheibenleiden, degenerativ/entzündliche Wirbelsäulenerkrankungen), Arthrosen, Knochenentkalkung (Osteoporose), Folgezustände nach Operationen und Unfällen an den Bewegungsorganen sowie Bandscheibenerkrankungen, medizinisch-beruflich-orientierte Rehabilitation.

**Rheumatologie:** Weichteilrheumatische Erkrankungen, Erkrankungen der Weichteile in der Umgebung von Schulter, Ellenbogen, Hüften, degenerativ-rheumatische Erkrankungen, psychosomatische Begleiterkrankungen.

## Impressum

Eine Publikation  
„Der Bäder im Taunus“:

Magistrat der Stadt Bad Schwalbach  
Eigenbetrieb Staatsbad  
Adolfstraße 38  
65307 Bad Schwalbach  
Telefon 06124 500 200

Staatsbad Schlangenbad GmbH  
Geschäftsführerin Roswitha Röber  
Rheingauer Straße 18  
65388 Schlangenbad  
Telefon 06129 48 50

**Idee und Gestaltung:**  
Dagmar Rittner, Schlangenbad

**Fotos:**  
Dagmar Rittner, Dirk Brömmel,  
Christoph Düpper, Katja Fouad-Vollmer,  
Ulrich Hombach, Heiko Rhode für den  
HHV, H. Erndt, R. Carrera, RTKT - GmbH

**Text:**  
Sonja Czech, pr- & eventberatung,  
Staatsbad Schlangenbad GmbH,  
Staatsbad Bad Schwalbach

**Druck:**  
Schleunungdruck, Marktheidenfeld  
3. Auflage 1/2019

Für die Inhalte und Fotos der Anzeigen  
sind die jeweiligen Inserenten selbst  
verantwortlich.

## ÜBERNACHTEN

in den „Bädern im Taunus“ – Bad Schwalbach & Schlangenbad

### Klassifizierung der Hotels

Die Hotels sind nach den Kriterien des Deutschen Hotel- und Gaststättenverbandes klassifiziert.

★★ bzw. G★★ Standard  
★★★ bzw. G★★★ Komfort  
★★★★ bzw. G★★★★ First Class  
S Superior

### Klassifizierung der Ferienwohnungen und Privatzimmer

Dieser Sterneklassifizierung liegen die Kriterien des Deutschen Tourismusverbandes zugrunde.

F\*\*\* bzw. P\*\*\*  
Zweckmäßige und gute Gesamtausstattung mit mittlerem Komfort

F\*\*\*\* bzw. P\*\*\*\*  
Gute und wohnliche Gesamtausstattung mit gutem Komfort

F\*\*\*\*\* bzw. P\*\*\*\*\*  
Hochwertige Gesamtausstattung mit gehobenem Komfort

### Die Kurtaxe – Ihr Vorteil

Ihren Aufenthalt in unseren Kurorten möchten wir so angenehm wie möglich gestalten. So versuchen wir für die unterschiedlichen Bedürfnisse unserer Gäste zahlreiche Angebote bereitzuhalten, sei es das kostenlose Heilwasser, ein gepflegter Kurpark, Wanderwege und Stadtführungen, Veranstaltungen und Feste, Thermalbäder und eine Eisbahn, kostenfreie Aquafitness und Gesundheitsvorträge.

In unseren Tourist-Informationen erhalten Sie umfangreiches Prospektmaterial und eine individuelle Beratung.

Um dies in die Tat umzusetzen, hilft uns u. a. Ihr persönlicher Beitrag in Form der Kurtaxe. Die Kurkarte bietet Ihnen sowohl in Bad Schwalbach als auch in Schlangenbad die Möglichkeit der freien oder kostenreduzierten Teilnahme an unseren Angeboten.

Wir wünschen Ihnen eine gute Erholung in den „Bädern im Taunus“.

### Die Kurtaxe in Bad Schwalbach

Der Kurbeitrag beträgt je Aufenthaltstag ab dem ersten Tag:

Tageskurkarte	2,65 €
Beikarte für Angehörige	1,75 €
Schwerbehinderte mind. 70 %	1,33 €
Kinder unter 16 Jahren	frei
(in Begleitung von Familienangehörigen)	

### Die Kurtaxe in Schlangenbad

Der Kurbeitrag beträgt je Aufenthaltstag ab dem ersten Tag:

Tageskurkarte	2,45 €
Beikarte für Angehörige	1,65 €
Schwerbehinderte mind. 70 %	1,23 €
Kinder unter 16 Jahren	frei
(in Begleitung von Familienangehörigen)	

## HOTELS, PENSIONEN &amp; FERIENWOHNUNGEN IN BAD SCHWALBACH

## EDEN PARC HOTEL



Das Eden Parc Hotel bietet Ihnen eine phantastische Lage, direkt am Kurpark und zugleich mitten in der Stadt. Die Zimmer sind unterschiedlich gestaltet, die Größe variiert zwischen 20 bis über 90 m<sup>2</sup>, ebenso die Ausstattung: von schlicht bis luxuriös. Große TV Flatscreens und ein kostenfreier WLAN Anschluss sind selbstverständlich verfügbar. Genießen Sie Ihr Frühstück im Restaurant oder auf der Terrasse und freuen sich auf schöne Abende in freundlicher Atmosphäre.

- ~ phantastische Lage direkt am Kurpark
- ~ große TV Flatscreens
- ~ kostenfreies WLAN
- ~ Terrasse
- ~ Parkplätze nach Verfügbarkeit

## EDEN PARC HOTEL

Am Alleesaal 2 / 65307 Bad Schwalbach  
Telefon 06124 72380 / rezeption@eden-parc-hotel.de / www.eden-parc-hotel.de

## HOTEL HAUS AM PARK



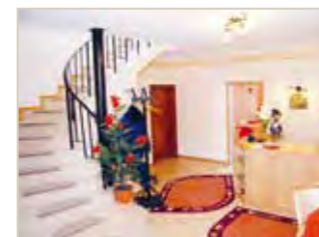
Unser Haus verfügt über frisch renovierte moderne Gästezimmer mit Dusche und WC, Kabel-TV, Radio und Durchwahltelefon. Einige unserer Zimmer haben einen Balkon. Sie wohnen in ruhiger Lage direkt am Kurpark, in nächster Nähe zu den Kureinrichtungen. Ein Spaziergang in die Stadt dauert kaum 10 Minuten. Die Nordic Walking Routen beginnen fast direkt vor dem Haus, der Kneipp-Barfußpfad und der schöne Waldsee mit seinen malerischen Seitentälern ist einen Katzensprung entfernt.

- ~ direkt am Kurpark gelegen
- ~ moderne Zimmer mit Dusche/WC, Kabel-TV, Radio und Telefon
- ~ reichhaltiges Frühstück
- ~ große Sonnenterrasse

## HOTEL HAUS AM PARK

Hedwig Grimm / Badweg 13 / 65307 Bad Schwalbach  
Telefon 06124 70620 / Fax 06124 706219

## HAUS LANTIN



Die Pension wird seit 1976 unter eigener Leitung liebevoll geführt. Unser Haus befindet sich in einer ruhigen Wohnsiedlung 340 m über dem Meeresspiegel. Die herrliche, grüne Hanglage bietet einen tollen Blick über Bad Schwalbach. In fünf Gehminuten erreichen Sie die Innenstadt. Ein Wanderweg beginnt am Haus und führt direkt in den Wald hinein. Unser reichhaltiges Frühstück beschert Ihnen einen guten Start in den Tag.

- ~ 2 Doppelzimmer und 4 Einzelzimmer z. T. mit Balkon
- ~ alle Zimmer mit Dusche/WC und TV ausgestattet
- ~ reichhaltiges Frühstück
- ~ acht eigene Parkplätze am Haus
- ~ Bitte keine Haustiere!

## HAUS LANTIN

Inge Felde / Pestalozzistraße 21 / 65307 Bad Schwalbach  
Telefon 06124 8400 / Mobil 0178 4721654  
inge.felde@gmx.de

## PENSION ZUM WISPERTAL



Nicht zu übersehen ist die Gaststätte mit Pension „Zum Wispertal“ am Ortseingang von Ramschied, beliebt bei Ausflüglern und Wanderern. Busunternehmen wissen, dass die Gastgeberfamilie Hoffmann jede Schlussrast krönt. In der bekannt gutbürgerlichen Küche steht der Chef selbst am Herd, bereitet Forellen, saisonale Spezialitäten und Wild zu.

16 Betten lassen den Gast eine gute Nacht in schön ausgestatteten Zimmern verbringen. Im Sommer lassen sich die Gäste gern auf der Terrasse verwöhnen, auch mit hausgemachten Kuchen.

- ~ großer Gastraum mit 60 Plätzen
- ~ separater Raum für 30 Personen, geeignet für Feierlichkeiten aller Art
- ~ Öffnungszeiten: Montag, Mittwoch, Donnerstag u. Freitag 11.30 – 14.30 Uhr u. 17 – 21.30 Uhr  
Samstag und Sonntag durchgehend warme Küche von 11.30 – 21.30 Uhr.

## GASTSTÄTTE-PENSION „ZUM WISPERTAL“

Hans-Joachim Hoffmann  
Wisperstraße 1 / 65307 Bad Schwalbach-Ramschied  
Telefon 06124 1324 / Fax 06124 60141  
kontakt@zum-wispertal.de / www.zum-wispertal.de

## HOTEL-RESTAURANT KAISERHOF



### RUDOLF MAAB

Goetheweg 1a/b  
65307 Bad Schwalbach  
Telefon 06124 4061 + 4062  
Fax 06124 2850  
Hotel-Kaiserhof@t-online.de  
www.hotel-restaurant-kaiserhof.de

Unser Haus wird seit drei Generationen privat geführt. In unmittelbarer Nähe von Kurhaus und Kurpark gelegen, bieten wir unseren Gästen eine besonders familiäre Atmosphäre. Die modern eingerichteten Zimmer sind ausgestattet mit Dusche und WC, Sat-TV und Föhn. Unsere Küche bietet regionale und saisonal frisch zubereitete Gerichte an.

## FERIENWOHNUNG WEGMANN F\*\*\*\*



### FAMILIE WEGMANN

Fasanenweg 5  
65307 Bad Schwalbach  
Telefon 06124 3452  
wegmann.bad-schwalbach@prinzip.com  
www.ferienwohnungen.de  
www.traum-ferienwohnungen.de

Unsere komfortable großzügig ausgestattete Ferienwohnung mit 65 qm ist für zwei Personen ein angenehmes Urlaubsdomizil. Trotz Stadtnähe wohnen Sie ruhig mit Blick auf Wiese und Wald. Fühlen Sie sich zu Hause in zwei Zimmern, der großen Essdiele, auf der Terrasse und den zwei Balkonen.

## FERIENWOHNUNG AARTALBLICK F\*\*\*\*



Herzlich Willkommen in unserer liebevoll eingerichteten Ferienwohnung. Die 2-Zimmer-Dachgeschoss-Wohnung in ruhiger Lage mit Blick auf das Aartal macht Ihre Zeit bei uns unvergesslich. Laminatböden in den Wohnräumen und in der gut ausgestatteten Einbauküche. Gut ausgestattetes großes Bad, separates WC.

Eine Reihe von Einkaufsmöglichkeiten und Bäckereien sind in der Nähe.

- ~ Nichtraucherwohnung
- ~ kinderfreundliches Haus, Kinderbett u. -hochstuhl
- ~ Gefrierschrank, Waschmaschine, Wäschetrockner
- ~ großer Sonnenbalkon
- ~ WLAN
- ~ nahe Einkaufsmöglichkeiten

### FERIENWOHNUNG AARTALBLICK

Familie Hickel / Am Bräunchesberg 6 / 65307 Bad Schwalbach  
Telefon 0174 7362468 / fewo\_aartalblick@web.de  
www.ferienwohnungen.de/13506

## FERIENWOHNUNG TORNADO F\*\*\*\*



**Ferien-Pendler- oder Kurzzeit-Wohnung zum direkt Wohlfühlen...** Diese vollausgestattete Wohnung (45 m<sup>2</sup>) befindet sich in Bad Schwalbach. Der Kurpark ist in 10 Gehminuten zu Fuß erreichbar, verschiedene Einkaufsmöglichkeiten, Kino und Bushaltestellen sind ebenfalls in direkter Nähe. Die Einliegerwohnung hat einen separaten Eingang und verfügt über eine vollausgestattete Wohnküche mit Herd, Backofen und Waschmaschine. Die Schränke sind mit Geschirr, Töpfen, Kaffeemaschine, Senseo-Maschine, Toaster, Wasserkocher, Staubsauger, etc. bestückt. Eine Sitzecke mit 4 Plätzen bietet einen Blick in den schönen Garten. Das Schlafzimmer ist mit dem großen, bequemen Boxspringbett Ihre Ruhe-Oase.

- ~ kinderfreundliches Haus
- ~ PKW-Stellplatz
- ~ WLAN, Sat-TV
- ~ Bettwäsche und Endreinigung inkl.
- ~ gut ausgestattete Einbauküche
- ~ Garten- und Terrassennutzung nach Absprache, Gartenmöbel
- ~ Nichtraucherwohnung

### FERIENWOHNUNG TORNADO

Kerstin Walter / Rudolf-Höhn-Straße 8a / 65307 Bad Schwalbach  
Telefon 06124 2987 / Mobil 0174 5145414  
walter.kerstin@web.de

## FERIENWOHNUNG STROHWALD



### FAMILIE STROHWALD

Pestalozzistraße 17  
65307 Bad Schwalbach  
Tel. 06124 2131  
DStrohwald@t-online.de  
www.rheingau-taunus-ferien.de

Unsere gut ausgestattete Ferienwohnung für bis zu 6 Personen liegt 5 Min. vom Stadtzentrum und 50 m vom Wald entfernt. Erkunden und genießen Sie Bad Schwalbach und die Rhein-Main-Region mit unseren Wandervorschlägen, Freizeit- und Ausflugstipps. Wanderweg direkt am Haus. Näheres unter: [www.traum-ferienwohnungen.de/19338](http://www.traum-ferienwohnungen.de/19338)

## FERIENWOHNUNG REINTGEN



### ANGELIKA REINTGEN

Emser Straße 19  
65307 Bad Schwalbach  
Telefon 06124 9912  
Mobil 0162 9554620  
kontakt@ferienwohnung-reintgen.de  
www.ferienwohnung-reintgen.de

### Schön wohnen – gut erholen.

Gemütliche Ferienwohnung (55 m<sup>2</sup>) im 1. OG für bis zu 4 Personen, bestehend aus Schlafzimmer, großer, komplett ausgestatteter Wohnküche mit Schlafgelegenheit, Wohnzimmer mit Schlafsofa und Sat-TV, Dusche/WC. Terrasse im Garten. Nur wenige Gehminuten zu Stadtzentrum, Kurpark und Restaurants.



## FERIENWOHNUNG HEIMBACH



### FAMILIE WÖLFEL

Am Sonnenhang 10  
65307 Bad Schwalbach-Heimbach  
Telefon 06124 702425 / Mobil 0170 4172616  
rjl-woelfel@web.de  
Fewo.65307-heimbach@web.de  
www.Ferienwohnunginbadschwalbach.sitew.de

Die Wohnung (Nichtraucher) befindet sich in einem Zweifamilienhaus (separater Eingang) in einem Vorort von Bad Schwalbach. Die Küche ist voll ausgestattet. Im Wohnzimmer mit Schlafcouch gibt es einen Kamin. Es gibt zwei Schlafzimmer, ein Drittes bei Bedarf. Nutzung der Waschmaschine gegen Gebühr. Haustiere bitte nur auf Anfrage.

## FERIENWOHNUNG MATHILDE



### FAMILIE RIEDEL

Gartenfeldstraße 18  
65307 Bad Schwalbach  
Telefon 0172 6125206  
patrickscorner@gmx.de  
www.schlafen.de.to

Top ausgestattete, renovierte Ferienwohnung (ca. 43 m²) in ruhiger, zentraler Bestlage. Kurhaus und Kurpark, Stahlbadehaus sowie das Stadtzentrum mit Geschäften und Restaurants sind in wenigen Gehminuten zu erreichen. Die Ferienwohnung ist modern eingerichtet und verfügt über eine offene Küche, WLAN, TV Flachbildschirm, ein separates Gäste WC, sowie eine Sonnenterrasse.

## FERIENWOHNUNG A. TAITL F\*\*\*



### ALEXANDER TAITL

Ferienwohnung Taitl im Grünen  
Waldstraße 12  
65307 Bad Schwalbach-Fischbach  
Telefon 06124 508428  
Mobil 0176 96100641  
alexander.taitl@googlemail.com

Schöne, ruhige Ferienwohnung in Bad Schwalbach-Fischbach, dem „Nassauischen Allgäu“. Die Wohnung besteht aus Wohnzimmer, Küche, Schlafzimmer und Bad. Wir haben zahlreiche Ausflugstipps für Sie zusammengestellt. Näheres unter: [www.traum-ferienwohnungen.de/45679](http://www.traum-ferienwohnungen.de/45679)

## FERIENW. ZUM WILDPARK F\*\*\*



### HEIDRUN SCHÖNERT

Zum Wildpark 29  
65307 Bad Schwalbach-Fischbach  
Telefon 06124 6195 (AB)

In reizvoller Landschaft liegt diese großzügig gestaltete und eingerichtete Ferienwohnung. Vom Süd-West Balkon fällt Ihr Blick auf eine idyllische Landschaft. Die 56 qm große Wohnung besteht aus einem offenen Wohn-Schlafzimmer, Diele, Küche und Duschbad. Gerne geben wir Ihnen Wandertipps. Allergiker bitte Rücksprache. [www.traum-ferienwohnungen.de/45601](http://www.traum-ferienwohnungen.de/45601)

## FERIENWOHNUNG CALENDULA F\*\*\*



### KARIN HENRICI

Aarblick 4  
65307 Bad Schwalbach-Hettenhain  
Telefon 06124 2962  
kontakt@ferienwohnung-calendula.de  
www.ferienwohnungen.de/ferienwohnung/  
17407

Diese ruhige, liebevoll eingerichtete 2-Zimmer-Erdgeschosswohnung mit 55 qm (3 km von Bad Schwalbach entfernt) eignet sich bestens als Ausgangspunkt für spannende Ausflüge. Sie bietet eine offene, komplett ausgestattete Küche und ein Tageslichtbad mit Badewanne. Auf einer kleinen Terrasse und einer Liegewiese finden Sie Entspannung nach erlebnisreichen Tagen.

## FERIENAPARTMENT SIGRUN



### SIGRUN LEHNER

Talstraße 8  
65307 Bad Schwalbach-Hettenhain  
Telefon 06124 4308  
Mobil 0151 40310010  
sigrunlehner@t-online.de

Bad Schwalbach Hettenhain, umgeben von herrlichen Wanderwegen. Sie wohnen in einem 35 m² Nichtraucher Ferienapartment im 2. Stock eines ruhigen 4-Parteien-Hauses. Einbauküche, Wohn-Schlafraum, Dusche mit WC (Föhn, Duschcreme, Handtücher, Bademäntel vorhanden) sind liebevoll eingerichtet mit 2 Einzelbetten und einer gemütlichen Sitzgruppe. Monteure und Biker willkommen.

## FERIENWOHNUNG HAUS RANDA



### KARL RANDA

Zum Wildpark 25  
65307 Bad Schwalbach-Fischbach  
Telefon 06124 3248  
Karl.Randa@t-online.de  
www.traum-ferienwohnungen.de/183304

### Lust auf einen romantischen Urlaub?

Bad Schwalbach-Fischbach liegt mitten im Taunus. Ein kleiner ruhiger Ort, in dem Sie richtig entspannen können. Wander- und Bikerelorado ohne Durchgangsverkehr. Die Süd-Gartenterrasse vor dem eigenen Eingang mit Freisitz lädt zum Verweilen ein. Wäsche und Endreinigung sind inklusive.

## FERIENWOHNUNG SCHIECK



### UWE SCHIECK

Zur Fischbachhöhe 4a  
65307 Bad Schwalbach-Fischbach  
Telefon 06124 1331  
Mobil 0175 3266663  
uweschieck@t-online.de

Die gut ausgestattete, 45 m² große barrierefreie Wohnung liegt am Ortsrand von SWA-Fischbach. Sie besteht aus 1 Schlafzimmer mit zwei Einzelbetten, 1 Wohnzimmer mit Schlafcouch, Küche u. Tageslichtbad, eigener Eingang, Parkplatz direkt vor der Tür. Von der Terrasse hat man einen herrlichen Blick ins Fischbachtal.

## FERIENWOHNUNG GLATZER



### URSULA GLATZER

Milchberg 1a  
65307 Bad Schwalbach-Lindschied  
Telefon 06124 1512  
Mobil 0151 70188371  
u-glatzer@t-online.de  
www.glatzer.lindschied.de

Die ruhige, gemütliche Ferienwohnung liegt im schönen Ortsteil Lindschied ca. 2 km vom Zentrum Bad Schwalbachs entfernt. Die Dachgeschosswohnung mit moderner Ausstattung besitzt einen Wohnraum mit offener Küche, einen Schlafraum mit zwei Betten sowie Dusche und WC. Gerne kaufen wir für Sie vor der Anreise ein oder bieten Frühstück für Kurzzeitreisende.

## GASTHAUS KLAUSER MÜHLE



### SILKE HEINEMANN

Dorfstraße 20  
65321 Heidenrod-Grebenroth  
Telefon 06772 5848  
Fax +49 3222 9115292  
klausermuehle@t-online.de

Familiär geführte Pension mit gemütlich ausgestatteten Zimmern mit Dusche /WC, Föhn, TV und WLAN sowie ein Apartment. Wir bieten Ihnen ein abwechslungsreiches Frühstück. Wander- und Radwege führen durch Wälder, Felder oder am Limes entlang. Rhein und Lahn erreichen Sie in 20km, Wiesbaden, Koblenz und Limburg in 30km.

## FERIENWOHNUNGEN BENDER F\*\*\*



Schöne Aussicht und großer Garten in ruhiger Ortsrandlage im waldreichen Taunus. In unserer Ferienwohnung (60 m²), einer hellen Dachgeschosswohnung mit Loggia, ist für bis zu 4 Personen Platz.

Das kleine Apartment (25 m²) ist ein modernes Zimmer mit zwei Betten, Küchenzeile und Tageslicht Duschbad für 2 Personen.

Einkaufsmöglichkeiten sind in unmittelbarer Nähe auch zu Fuß erreichbar.

~ kinderfreundliches Haus, Kinderbett auf Anfrage  
~ WLAN  
~ Nichtraucherwohnung

~ ruhige Lage, großer Garten  
~ CD- und DVD-Player  
~ Parkmöglichkeiten

### FERIENWOHNUNG BENDER

Irmgard u. Manfred Bender / Neustraße 26 / 65321 Heidenrod-Kemel  
Telefon 06124 3636 / Mobil 0170 4126204  
manfredbenderkemel@yahoo.de



RESTAURANT • CAFE • SPORTSBAR

\*Dry Aged Beef\* \*Salate\* \*Vegan Food\*  
\*Homemade Burgers\* \*Terrasse\* \*Cocktails\*

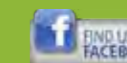


WWW.FACEBOOK.DE/33BADSCHWALBACH

Paradiso  
am Rathaus

est. 1990

\*Handgemachtes Eis\* \*Panini\* \*Waffeln\*  
\*Limonaden\* \*Flammkuchen\* \*Kaffee\*



WWW.FACEBOOK.COM/BADSCHWALBACHEIS

# HOTELS, PENSIONEN & FERIENWOHNUNGEN IN SCHLANGENBAD

## HOTEL RUSSISCHER HOF



Die familiäre Atmosphäre und das gepflegte Ambiente des Hauses garantieren Ihnen einen erholsamen Aufenthalt. Die zeitgemäß eingerichteten Zimmer verfügen über Dusche und WC, Selbstwahltelefon, Fernseher, WLAN Internet und Minibar.

Morgens erwartet Sie ein reichhaltiges Frühstücksbuffet. Auf der schönen Cafétterasse können Sie frisch gebackenen Kuchen und andere Spezialitäten genießen.

- ~ zentral im Ort und trotzdem ruhig gelegen
- ~ hoteleigenes Café mit hausgemachten Kuchen und Torten
- ~ eigener Parkplatz direkt am Haus
- ~ mehrere Gasträume für verschiedene Feierlichkeiten
- ~ zeitgemäß eingerichtete Zimmer mit allem Komfort

### HOTEL RUSSISCHER HOF

Rheingauer Straße 37 / 65388 Schlangenbad  
Telefon 06129 50670 / Fax 06129 506736  
info@russischer-hof.de / www.russischer-hof.de

## GÄSTEHAUS ELISABETH



Bereits seit 1972 wird das kleine Gästehaus mit viel Liebe zum Detail von Familie Otto geführt. Ob Sie als Tagesgäste anreisen oder einen längeren Aufenthalt planen, hier werden Sie in freundlicher und familiärer Atmosphäre empfangen. Nach dem Aufwachen erwartet Sie auf Wunsch ein reichhaltiges Frühstück oder Sie verpflegen sich im Appartement mit kleiner Pantryküche selbst. In wenigen Gehminuten erreichen Sie das Kurzentrum, Geschäfte, Restaurants und Cafés.

- ~ Kostenfreies WLAN
- ~ Grillplatz
- ~ Kostenfreie Parkplätze direkt am Haus
- ~ Idealer Ausgangspunkt für Wanderungen
- ~ Wenige Gehminuten zum Kurzentrum
- ~ Gute Erreichbarkeit von Wiesbaden, Rheingau und Taunus
- ~ Schöne Liegewiese am Bach

### GÄSTEHAUS ELISABETH

Thorsten Otto / Rheingauer Straße 30 / 65388 Schlangenbad  
Telefon 06129 2620 / gaestehaus-elisabeth@t-online.de  
www.gaestehaus-elisabeth-schlangenbad.de

## HOTEL RICARDA



Individuell eingerichtete Zimmer, alle mit DU/WC und Satelliten-TV, zum Teil mit Balkon. Ein reichhaltiges Frühstücksbuffet mit Brötchen-Sortiment vom Bäckermeister erwartet Sie am Morgen.

Unser Hallenbad (28°C) steht Ihnen zur Verfügung.

Die sicheren Parkplätze im Hof des Hauses und unsere Liegewiese sind direkt per Lift (Etagenaufzug) zu erreichen.

- ~ kostenfreies W-LAN in allen Zimmern
- ~ nur 300 Meter zur Aeskulap-Therme
- ~ Parkplätze ohne Gebühr direkt am Haus
- ~ gute Verkehrsanbindung nach Wiesbaden, Mainz und Frankfurt
- ~ beheiztes Schwimmbad im Haupthaus

### HOTEL RICARDA

Familie Mellini / Rheingauer Straße 34 / 65388 Schlangenbad  
Telefon 06129 50550 / Fax 06129 505525  
hotelricarda@web.de

## GÄSTEHAUS WERNER



Gästehaus Werner, das mit drei Sternen ausgezeichnet ist, bietet Ihnen eine familiäre Atmosphäre zum Wohlfühlen mit allem Komfort. Das Haus liegt in einer idyllischen und waldreichen Umgebung, am Südhang des Taunus und ist direkter Anlaufpunkt für Rheinstiegwanderer. Von hier aus haben Sie einen traumhaften Blick über den Rheingau, das Rhein-Main Gebiet bis hin zum Donnersberg in der Pfalz.

- ~ Zimmer im Haupthaus: mit Voglauer Bauernmöbeln, Dusche/WC, Föhn u. Sat-TV
- ~ kostenloser WLAN-Zugang in allen Zimmern
- ~ Zimmer in der Dependance: mit WC, Bad o. Dusche, Föhn, Minibar, Schreibtisch u. Sat-TV
- ~ Garagen und Parkplätze direkt am Haus
- ~ nur 2 km zum Kurzentrum Schlangenbad
- ~ gute Verkehrsanbindung ins Rhein-Main Gebiet

### GÄSTEHAUS WERNER PENSION GARNI

Familie Werner / Mainstraße 38 / 65388 Schlangenbad-Georgenborn  
Telefon 06129 2358 / Fax 06129 489698  
urlaub@gaestehauswerner.de / www.gaestehauswerner.de

## WAMBACHER MÜHLE



Die Wambacher Mühle hat seit 1756 Ihren Standort im Tal der Walluf. Direkt an der Bäderstraße (B260), zwischen Wambach und Schlangenbad gelegen, sind Gasthaus und Hotel sowie das Mühlenmuseum ganzjährig für unsere Besucher geöffnet.

Ihre privaten Feste wie Hochzeiten, Geburtstage und Jubiläen werden von Familie Fleschner und dem Mühlenteam im feierlichen Rahmen für Sie veranstaltet.

Das Hotel mit insgesamt neun Doppel- und zwei Einzelzimmern, alle natürlich mit Dusche, WC und Fernseher ausgestattet, ist liebevoll eingerichtet.

- |  |                             |
|--|-----------------------------|
| ~ kein Ruhetag, keine Betriebsferien                     | ~ Parkplätze direkt am Haus |
| ~ für alle Speisen gilt: „Nachschlag zu allen Gerichten“ | ~ idyllische Waldterrasse   |
| ~ Kinderspielplatz & Spielzimmer                         | ~ Wurstseminare             |
| ~ Hundebär   |                             |

### WAMBACHER MÜHLE

Restaurant und Hotel  
Bäderstraße (B260) / 65388 Schlangenbad-Wambach  
Telefon 06129 1227 / Fax 06129 6181  
mail@wambacher-muehle.de / www.wambacher-muehle.de

## WAMBACHER MÜHLENMUSEUM



Was mit der Sammlung von Schleif- und Mühlsteinen begann, entwickelte sich zum ersten Deutschen Mühl- und Schleifstein-Freilichtmuseum mit weit über 500 Exponaten. Die Sammelleidenschaft des Eigentümers der Wambacher Mühle, Karlheinz Luft, führte 2004 zur Eröffnung des Wambacher Mühlenmuseums, in dem alte Handwerkskunst zu sehen ist und auf Wunsch auch praktiziert wird.

Eintritt frei  
**Öffnungszeiten:**  
9.00 bis 17.00 Uhr  
Führungen nach Vereinbarung

### KARLHEINZ UND URSULA LUFT

An der Wambacher Mühle / Bäderstraße (B260)  
65388 Schlangenbad-Wambach  
Telefon 06129 1222 / Fax 06129 6197  
www.wambacher-muehlenmuseum.de – mit Webcam

## RESIDENZ & HOTEL „AM KURPARK“ <sup>\*\*\*\*S</sup>



### RESIDENZ & HOTEL „AM KURPARK“

Rheingauer Straße 15  
65388 Schlangenbad  
Telefon 06129 50400  
Fax 06129 504018  
info@residenz-hotel-schlangenbad.de  
www.residenz-hotel-schlangenbad.de

### WILLKOMMEN „AM KURPARK“

Unsere Gäste schätzen die familiäre Atmosphäre, die geräumigen, hellen Zimmer und das große barrierefreie Bad. Die ruhige Lage des Hauses mit Blick auf den malerischen Kurpark und den Taunus genießen Urlauber und Geschäftsreisende besonders bei uns. Mehr unter: [www.residenz-hotel-schlangenbad.de](http://www.residenz-hotel-schlangenbad.de)

## FERIENWOHNUNG HAUS SILVIA <sup>F\*\*\*S</sup>



### SILVIA UND JOCHEN HEIL

Vordelbacher Str. 8  
65388 Schlangenbad-Hausen v.d.H.  
Telefon 06129 59119  
Mobil: 0177 5401884  
Mail: info@haus-silvia.de  
www.haus-silvia.de

Ruhige, gemütliche Ferienwohnung am Ortsrand von Hausen v.d.H., im Naturpark Rheingau-Taunus. Die Souterrainwohnung hat eine eigene Terrasse, Wohnraum mit Essecke, offene Küchenzeile, Doppelschlafzimmer, Tageslichtbad mit Badewanne / Dusche / WC. Ein TV Flachbildschirm, WLAN, Telefon und ein Parkplatz im Carport stehen Ihnen zur Verfügung. Hunde sind willkommen!

## HOTEL VICTORIA



### HOTEL VICTORIA

Viktoria Stamm  
Rheingauer Straße 33  
65388 Schlangenbad  
Telefon 06129 2061  
hotel@victoriaschlangenbad.de  
www.victoriaschlangenbad.de

Unser kleines Nostalgie-Hotel mit 12 Zimmern hat schon lange Tradition in Schlangenbad. Im Herzen des kleinen Kurortes gelegen wurde das alte Fachwerkhaus von 1874 vor drei Jahren liebevoll renoviert und unter neuer Leitung von Viktoria Stamm und Ihrer Familie wiedereröffnet. Das kleine Team bemüht sich zuvorkommend und handelt nach dem Motto des Hauses: „VON HERZEN. NOSTALGISCH“.

## DER KLEINE KUCHENLADEN



Der kleine Kuchenladen:  
bezaubernd, lecker,  
hausgemacht

- erlesene Kaffee- und Teesorten
- täglich frisch gebackene Kuchen
- Ideen und Utensilien rund ums Backen

Gerne richten wir Ihre Feier aus.  
Bitte beachten Sie auch unsere Veranstaltungen.  
Wir freuen uns auf Sie!

**Der kleine Kuchenladen UG** / Rheingauerstraße 43 / 65388 Schlangenbad  
Telefon 0177-2549681 / [www.kuchenladen-schlangenbad.de](http://www.kuchenladen-schlangenbad.de) / [samehler@icloud.com](mailto:samehler@icloud.com)  
Öffnungszeiten: Dienstag bis Sonntag von 11.00–17.30 Uhr



**KRÄUTER-  
MARKT,  
FÜHRUNGEN,  
WORKSHOPS,  
KINDER-  
UND MUSIK-  
PROGRAMM...**

**15. / 16. Juni 2019  
13. / 14. Juni 2020**



**Schlangenbader  
Kräutertage**



**gasthaus  
glaswerk**  
**LECKER TRIFFT CHARME**



**im Herzen von Bad Schwalbach**

verwöhnen wir Sie sehr gerne in der gemütlichen Atmosphäre eines alten Fachwerkhäuses, dessen Besonderheit – die verkleidete Glasfassade – im Taunus einmalig ist. Unsere Schnitzel- und Steakspezialitäten, die vegetarischen Gerichte und wechselnden Tagesangebote, Flammkuchen und leckeren Salate sind überwiegend mit regionalen Erzeugnissen immer frisch zubereitet. Auch mit ausgesuchten Rheingauer Weinen und dem original Braustüb'l lässt es sich gut leben.

**Wir freuen uns auf Sie.**

**Gasthaus Glaswerk**  
Adolfstraße 3  
65307 Bad Schwalbach  
Tel.: +49 (0) 6124 72 53 62  
info@gasthaus-glaswerk.de  
www.gasthaus-glaswerk.de

**Öffnungszeiten:**  
**Mo - Fr:**  
ab 17.00 Uhr  
**Sa, So + Feiertage:**  
ab 12.00 Uhr  
**Kein Ruhetag.**

Separate Räumlichkeit für Firmen- und Familienfeiern.  
Gemütlicher Biergarten.



**Familienfreizeit  
Kleinkindbereich XXL  
Geburtsstagsfeiern  
Ferienbetreuung  
Kinderübernachtungen  
Soccer Arena  
Großes Außengelände**

**Wunderkiste®**  
...der etwas andere Indoor-Spiel- und Spaßpark

**65307 Bad Schwalbach Heimbacher Straße 11  
oberhalb Kreisverwaltung, Schwimmbad, Sportplatz  
06124 - 72 75 800 [www.wunderkiste.com](http://www.wunderkiste.com)**



## HOTELS, PENSIONEN Bad Schwalbach & Stadtteile

	Preise in Euro pro Person pro ÜN mit Frühstück von / bis		Anzahl		Dreibettzimmer	Bettenzahl	Etagendusche/WC	Bad/DuscheundWC	WC separat	Zimmer mit Balkon/Terrasse	Restaurant	Schonkost (S)/Diät(D)	Halb-/Vollpension	Aufzug	Fernseher	Telefon im Zimmer	WLAN	Garage (G)/Parkplatz (P)	Garten/Liegewiese	Hunde erlaubt	Konferenzraum	Fitnessraum	Hallenbad (H)/Sauna (S)	Solarium (S)/Massage (M)	Nichtraucherzimmer	Anzeige auf Seite	Lageplannummer	
	EZ	DZ	EZ	DZ																								
Eden Parc Hotel Am Alleesaal 2 65307 Bad Schwalbach Telefon 06124 7238-0 rezeption@eden-parc-hotel.de www.eden-parc-hotel.de	85,- 197,-	62,- 106,-	2	32 2 Suiten		70		■	nur Suiten	■									-/P gg. Gebühr		■			-/-	-/-	■	44	1
Hotel-Restaurant Kaiserhof Rudolf Maaß Goetheweg 1a/b, 65307 Bad Schwalbach Telefon 06124 4061 u. 4062 Fax 06124 2850 Hotel-Kaiserhof@t-online.de www.hotel-restaurant-kaiserhof.de	70,-	60,-	3. Bett: 30,-	14 12	■	38		■		■	■	S/D	■		■	■	■		-/P	■				-/-	-/-	■	46	2
Hotel Haus am Park Hedwig Grimm Badweg 13 65307 Bad Schwalbach Telefon 06124 70620 Fax 06124 706219	35,- 40,-	35,-		3 3		9		■		■		-/-			■	■			-/P					-/-	-/-	■	44	3
Haus Lantin Inge Felde Pestalozzistraße 21 65307 Bad Schwalbach Telefon 06124 8400 Mobil 0178 4721654 inge.felde@gmx.de	35,- 40,-	35,- 40,-		4 2		8		■		■		-/-			■				-/P					-/-	-/-	■	45	4
Gaststätte-Pension Zum Wispertal Hans-Joachim Hoffmann Wisperstraße 1, 65307 Bad Schwalbach-Ramschied Telefon 06124 1324 Fax 06124 60141 kontakt@zum-wispertal.de www.zum-wispertal.de	40,- 50,-	35,- 40,-		4 5	■	16		■		■		-/-			■	■	■		-/P	■				-/-	-/-		45	5

**Hinweise:** - Das Gastgeberverzeichnis basiert auf den Angaben der Gastgeber, Stand Oktober 2018, und erhebt keinen Anspruch auf Vollständigkeit.  
- Die angegebenen Preise der Hotels und Gasthöfe sind Inklusivpreise und enthalten Mehrwertsteuer, Bedienung und Heizkosten.  
- Die mit Sternen gekennzeichneten Betriebe haben an einer freiwilligen Klassifizierung des Deutschen Hotel- und Gaststättenverbandes teilgenommen.  
- Der Sternklassifizierung der Privatvermieter und Ferienwohnungen liegt die Sternklassifizierung des Deutschen Tourismusverbandes zugrunde.  
- Inhalte sind zum Zeitpunkt des Druckes aktuell. Veränderungen möglich.



## FERIENWOHNUNGEN Bad Schwalbach

	Preise pro ÜN bei Belegung mit 2 Pers. in Euro von / bis		Bettenzahl	Anzahl der Wohnungen	Quadratmeter	Schlafzimmer	Wohn-/Schlafzimmer	Wohnzimmer	Küche	Kochmische	Dusche und WC	Bad und WC	Frühstück auf Anfrage	Balkon / Terrasse	Garten / Liegewiese	Telefon	WLAN	Fernseher	Garage (G)/Parkplatz (P)	Hunde erlaubt	Lageplannummer	
	EZ	DZ																				
Ferienwohnung Wegmann F **** Familie Wegmann Fasanenweg 5, 65307 Bad Schwalbach Telefon 06124 3452 wegmann.bad-schwalbach@prinzip.com www.traum-ferienwohnungen.de	50,- bis 55,- ab 3 ÜN		2	1	65 m²	■		■	■		■			■	■					-/P		Ruhig und stadtnah, große Essdiele, Waschmaschine im Abstellraum, Bettwäsche/Handtücher/Kinderbett inkl., Nichtraucher, eigener Parkplatz  <b>Anzeige:</b> Seite 46 <b>Lageplannummer:</b> 10
Ferienwohnung Aartalblick F **** Familie Hickel Am Bräunchesberg 6, 65307 Bad Schwalbach Telefon 0174 7362468 fewo_aartalblick@web.de www.ferienwohnungen.de/13506	50,- bis 60,- ab 4 ÜN		2	1	50 m²	■		■	■		■			■						-/-		Nichtraucherwohnung, Einkaufsservice, Pauschalangebote, Handtücher/Bettwäsche inkl., Kühlschrank, Gefrierschrank, Waschmaschine, Trockner, Föhn, Radio, DVD-Player, Kinderreisebett/-hochstuhl  <b>Anzeige:</b> Seite 46 <b>Lageplannummer:</b> 6
Ferienwohnung Tornado F **** Kerstin Walter Rudolf-Höhn-Str. 8a 65307 Bad Schwalbach Telefon 06124 2987 Mobil 0174 5145414 walter.kerstin@web.de	ab 55,- bis 65,-		2	1	45 m²		■		■		■			■	■					-/P	nach Absprache	Separater Eingang, Tageslichtbad  <b>Anzeige:</b> Seite 47 <b>Lageplannummer:</b> 7
Ferienwohnung Pustelnik-Antony F ** Jutta Pustelnik-Antony Eichendorffstraße 18 65307 Bad Schwalbach Telefon 06124 721915	45,-		2	1	47 m²	■		■	■		■			■	■					-/-	■	Weniger als 3 Nächte 10,- € Zuschlag/Nacht, separater Eingang, ohne Treppen, Anreise ab 15 Uhr, Abreise bis 10 Uhr  <b>Lageplannummer:</b> 12
Ferienwohnung Mathilde Familie Riedel Gartenfeldstraße 18, 65307 Bad Schwalbach Telefon 0172 6125206 patrickscorner@gmx.de www.schlafen.de.to	45,- bis 65,- ab 4 ÜN max. 2 Pers.		2	1	43 m²		■			■		■		■						-/-		Mikrowelle, Geschirrspüler, DVD-Player, Flachbildfernseher, separater Eingang, Gäste-WC, Gefrierfach, Rolläden an den Fenstern, Kinderreisebett/-hochstuhl, Nichtraucher  <b>Anzeige:</b> Seite 48 <b>Lageplannummer:</b> 8
Ferienwohnung Reintgen Angelika Reintgen Emser Straße 19, 65307 Bad Schwalbach Telefon 06124 9912 Mobil 0162 9554620 kontakt@ferienwohnung-reintgen.de www.ferienwohnung-reintgen.de	45,- bis 70,-		4	1	55 m²	■	■		■		■			■	■					-/P		Übernachtungszuschlag ab der 3. Person auf Anfrage, Nichtraucherwohnung, verstellbare Lattenroste, Mikrowelle, keine Teppichböden, Bettwäsche/Handtücher inkl., Kinderreisebett, Spezialangebote  <b>Anzeige:</b> Seite 47 <b>Lageplannummer:</b> 9



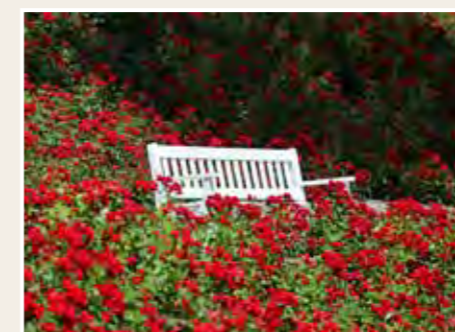
## FERIENWOHNUNGEN Bad Schwalbach & Stadtteile

	Preise pro ÜN bei Belegung mit 2 Pers. in Euro von / bis	Bettenzahl	Anzahl der Wohnungen	Quadratmeter	Schlafzimmer	Wohn- / Schlafzimmer	Wohnzimmer	Küche	Kochmische	Dusche und WC	Bad und WC	Frühstück auf Anfrage	Balkon /Terrasse	Garten / Liegewiese	Telefon	WLAN	Fernseher	Garage (G)/ Parkplatz (P)	Hunde erlaubt	
Ferienwohnung Schieck Uwe Schieck Zur Fischbachhöhe 4a 65307 Bad Schwalbach-Fischbach Telefon 06124 1331 / Mobil 0175 3266663 uweschieck@t-online.de	ab 50,- ab 2 ÜN	2	1	45 m <sup>2</sup>	■	■	■	■	■	■	■	■	■	■	■	■	■	-/P	■	Kinderbett auf Anfrage, ebenerdig mit separatem Eingang, Tageslichtbad, offene Küche, Terrasse 30m <sup>2</sup> , Mikrowelle, Grill, Brettspielauswahl  <b>Anzeige:</b> Seite 49 <b>Lageplannummer:</b> 16
Ferienapartment Sigrun Sigrun Lehner Talstr. 8, 65307 Bad Schwalbach-Hettenhain Telefon 06124 4308 Mobil 0151 40310010 sigrunlehner@t-online.de	65,- ab 1 ÜN 55,- ab 2 ÜN	2	1	35 m <sup>2</sup>	■	■	■	■	■	■	■	■	■	■	■	■	■	-/P	■	Nichtraucherapartment, Kinderbett auf Anfrage, geeignet für Allergiker, kleine Bücherauswahl, Brettspielsammlung, Zusatzdecke  <b>Anzeige:</b> Seite 48 <b>Lageplannummer:</b> 18
Ferienwohnung Strohwald Familie Strohwald Pestalozzistraße 17, 65307 Bad Schwalbach Telefon 06124 2131 DStrohwald@t-online.de www.rheingau-taunus-ferien.de	45,- bis 55,- ab 4 ÜN	6	1	70 m <sup>2</sup>	■	■	■	■	■	■	■	■	■	■	■	■	■	G/-	■	Bettwäsche auf Wunsch, Wochenrabatt, separates WC, Kinderbett /-stuhl, Schaukel, Tischtennis, Südterrasse, ruhige Lage  <b>Anzeige:</b> Seite 47 <b>Lageplannummer:</b> 11
Ferienwohnung Calendula F*** Karin Henrici Aarblick 4, 65307 Bad Schwalbach-Hettenhain Telefon 06124 2962 kontakt@ferienwohnung-calendula.de www.ferienwohnung-calendula.de	40,- bis 50,-	2	1	55 m <sup>2</sup>	■	■	■	■	■	■	■	■	■	■	■	■	■	-/P	■	SAT-TV, Radio, CD Player, Nichtraucherwohnung, Haustiere nicht gestattet, allergikergerecht, Bettwäsche und Handtücher inkl.  <b>Anzeige:</b> Seite 48 <b>Lageplannummer:</b> 17
Ferienwohnung Zum Wildpark F*** Heidrun Schönert Zum Wildpark 29 65307 Bad Schwalbach-Fischbach Telefon 06124 6195 www.traumferienwohnungen.de/45601	39,- bis 49,-	2	1	56 m <sup>2</sup>	■	■	■	■	■	■	■	■	■	■	■	■	■	-/P	■	Nichtraucherwohnung, SW-Balkon, Parkett/Fliesen Kinder und Wanderer willkommen, Waschmaschine etc., Wandertipps, keine Haustiere, Allergiker bitte Rücksprache  <b>Anzeige:</b> Seite 49 <b>Lageplannummer:</b> 13
Ferienwohnung Taitl im Grünen F*** Waldstraße 12 65307 Bad Schwalbach-Fischbach Telefon 06124 508428 Mobil 0176 96100641 alexander.taitl@googlemail.com www.traumferienwohnungen.de/45679	25,- bis 40,-	2	1	40 m <sup>2</sup>	■	■	■	■	■	■	■	■	■	■	■	■	■	-/P	■	Ruhige Lage, rollstuhlgerecht, Nichtraucherwohnung, Telefon kostenlos, Liegewiese, Ausflugstipps, Ausleihe von Fahrrädern und Nordic Walking Stöcken, Haustiere auf Anfrage  <b>Anzeige:</b> Seite 49 <b>Lageplannummer:</b> 15



## FERIENWOHNUNGEN Bad Schwalbach & Stadtteile

	Preise pro ÜN bei Belegung mit 2 Pers. in Euro von / bis	Bettenzahl	Anzahl der Wohnungen	Quadratmeter	Schlafzimmer	Wohn- / Schlafzimmer	Wohnzimmer	Küche	Kochmische	Dusche und WC	Bad und WC	Frühstück auf Anfrage	Balkon /Terrasse	Garten / Liegewiese	Telefon	WLAN	Fernseher	Garage (G)/ Parkplatz (P)	Hunde erlaubt	
Ferienwohnung Haus Randa Karl Randa Zum Wildpark 25, 65307 Bad Schwalbach-Fischbach Telefon 06124 3248 Fax 06124 3278 Karl.Randa@t-online.de www.traum-ferienwohnungen.de/183304	50,- bis 60,- ab 2 ÜN	2	1	55 m <sup>2</sup>	■	■	■	■	■	■	■	■	■	■	■	■	■	-/P	■	Eigener Eingang, ruhige Südhanglage, Nichtraucherwohnung, DVD/Blue Ray, Wäschetrockner, Safe, Föhn, voll ausgestattete Küche, Bettwäsche und Handtücher inkl., Kinder ab 8 Jahren (wegen Biotop vor dem Haus)  <b>Anzeige:</b> Seite 49 <b>Lageplannummer:</b> 14
Ferienwohnung Glatzer Ursula Glatzer Milchberg 1a, 65307 Bad Schwalbach-Lindschied Telefon 06124 1512 Mobil 0151 70188371 u-glatzer@t-online.de www.glatzer.lindschied.de	45,- bis 65,-	2	1	50 m <sup>2</sup>	■	■	■	■	■	■	■	■	■	■	■	■	■	-/P	■	Ruhige, gemütliche Dachgeschosswohnung, 2 km bis Bad Schwalbach, Telefon und Einkaufsservice auf Wunsch, Frühstück für Kurzzeitreisende  <b>Anzeige:</b> Seite 50 <b>Lageplannummer:</b> 20
Ferienwohnung Heimbach Familie Wölfel Am Sonnenhang 10, 65307 Bad Schwalb.-Heimbach Tel. 06124 702425 Mobil 0170 4172616 rjl-woelfel@web.de www.ferienwohnunginbadschwalbach.sitew.de	50,- jede weitere Person 15,- €/Tag	2-7	1	60-80 m <sup>2</sup>	■	■	■	■	■	■	■	■	■	■	■	■	■	-/-	■	Nichtraucher, Spülmaschine, Kühlschrank, Tiefkühlfach, Waschmaschine, Föhn, DVD Player, Kinderhochstuhl, Haustiere auf Anfrage, Bettwäsche und Handtücher inklusive  <b>Anzeige:</b> Seite 48 <b>Lageplannummer:</b> 19





## HOTELS, PENSIONEN GÄSTEHÄUSER in Schlangenbad

	Preise in Euro pro Person pro ÜN mit Frühstück von / bis		Anzahl		Bettenzahl	Etage/Dusche/WC	Bad oder Dusche	Bad/Dusche und WC	Zimmer mit Balkon/Terrasse	Dreibettzimmer	Restaurant	Schonkost (S)/Diät(D)	Halb-/Vollpension	Aufzug	Fernseher	Telefon im Zimmer	WLAN	Garage (G)/Parkplatz (P)	Garten/Liegewiese	Hunde erlaubt	Konferenzraum	Fitnessraum	Hallenbad (H)/Sauna (S)	Solarium (S)/Massage (M)	Nichtraucherzimmer	Pauschalangebote	Anzeige auf Seite	Lageplannummer	
	EZ	DZ	EZ	DZ																									
Residenz & Hotel „Am Kurpark“ <b>****</b> <sup>S</sup> Geschäftsführer: Jörg Thuss Rheingauer Straße 15, 65388 Schlangenbad Telefon 06129 50400 Fax 06129 504018 info@residenz-hotel-schlangenbad.de www.residenz-hotel-schlangenbad.de	68,- 85,-	62,- 82,-	8	22	46			■	■	■	■	S/D	■	■	■	■	■	G/P						-/M	■	■	55	<b>5</b>	
Hotel Ricarda <b>**</b> Inhaber: Giuliano Mellini Rheingauer Straße 34, 65388 Schlangenbad Telefon 06129 50550 Fax 06129 505525 hotelricarda@web.de	50,- 52,-	42,- 44,-	7	11	29			■	■	■		-/-	■	■	■	■	■	-/P	■					H/-	-/-	■	■	53	<b>9</b>
Hotel Russischer Hof Inhaberin: Waltraud Sünderhauf Rheingauer Straße 37, 65388 Schlangenbad Telefon 06129 50670 Fax 06129 506736 info@russischer-hof.de www.russischer-hof.de	48,- 54,-	39,- 44,-	2	8	18			■	■	■		-/-		■	■	■	■	-/P	■	■	■			-/-	-/-	■	■	52	<b>3</b>
Hotel Victoria Victoria Stamm Rheingauer Straße 33, 65388 Schlangenbad Telefon 06129 2061 hotel@victoriaschlangenbad.de www.victoriaschlangenbad.de	61,- 75,-	42,50 67,50	5	7	20			■	■			-/-					■	-/P	■	■			-/-	-/-	■	■	55	<b>13</b>	
Gästehaus Elisabeth Thorsten Otto Rheingauer Straße 30, 65388 Schlangenbad Telefon 06129 2620 gaestehaus-elisabeth@t-online.de www.gaestehaus-elisabeth-schlangenbad.de	ab 45,-	ab 38,-	1	1	3			■	■	■		-/-		■		■	■	-/P	■	■			-/-	-/-			52	<b>8</b>	
Haus Birgit Birgit Sinzig Rheingauer Straße 36 65388 Schlangenbad Telefon 06129 8913 sigurd.sinzig@t-online.de	25,- 30,- ohne Frühstück	25,- 30,-	4	2	8	■		■				-/-						-/P	■				-/-	-/-	■		-	<b>10</b>	



## HOTELS, PENSIONEN GÄSTEHÄUSER Ortsteile: Georgenborn, Hausen v.d.H., Wambach

	Preise in Euro pro Person pro ÜN mit Frühstück von / bis		Anzahl		Bettenzahl	Etage/Dusche/WC	Bad oder Dusche	Bad/Dusche und WC	Zimmer mit Balkon/Terrasse	Dreibettzimmer	Restaurant	Schonkost (S)/Diät(D)	Halb-/Vollpension	Aufzug	Fernseher	Telefon im Zimmer	WLAN	Garage (G)/Parkplatz (P)	Garten/Liegewiese	Hunde erlaubt	Konferenzraum	Fitnessraum	Hallenbad (H)/Sauna (S)	Solarium (S)/Massage (M)	Nichtraucherzimmer	Pauschalangebote	Anzeige auf Seite	Lageplannummer	
	EZ	DZ	EZ	DZ																									
Landgasthaus und Hotel Wambacher Mühle 65388 Schlangenbad-Wambach Telefon 06129 1227 Fax 06129 6181 mail@wambacher-muehle.de www.wambacher-muehle.de	ab 52,-	ab 42,-	2	9	20			■		■	■				■	■	■	G/P	■	■	■			-/-	-/-	■	■	54	<b>12</b>
Pension / Gasthaus „Zum Kamin“ Rüdesheimer Str. 8 65388 Schlangenbad-Hausen v.d.Höhe Telefon 06129 1270 zum-kamin-schlangenbad@web.de www.zum-kamin-schlangenbad.de	45,- 50,-	35,- 40,-	2	4	10	■		■		■				■		■	■	-/P	■	■				-/-	-/-	■			<b>16</b>
Gästehaus Werner <b>****</b> Mainstr. 38 65388 Schlangenbad-Georgenborn Telefon 06129 2358 Fax 06129 489698 urlaub@gaestehauswerner.de www.gaestehauswerner.de	45,- 50,-	37,50 41,-	1	10	21			■		■				■		■	■	G/P						-/-	-/-	■		53	<b>15</b>



## KLEIDERSTÜBCHEN

### Second Hand Nr.1 Markenmode für Damen

Inhaberin: Beatrice Marth  
Rheingauer Straße 25  
65388 Schlangenbad  
Telefon 0176 51234185  
bea.marth@googlemail.com

#### Öffnungszeiten:

Montag–Freitag 15–18 Uhr

## ÖFFNUNGSZEITEN

### Tourist-Info Bad Schwalbach

Telefon 06124 500 200  
Montag bis Freitag 9.00 – 18.00 Uhr  
Samstag 10.00 Uhr – 13.00 Uhr

### Tourist-Info Schlangenbad

Telefon 06124 48 50  
Montag bis Freitag 10.30 – 12.30 Uhr und 14.30 – 17.30 Uhr,  
Samstag 10.30 - 12.30 Uhr,  
April bis September zusätzlich  
Sonn- und Feiertag 14.30 - 17.30 Uhr

Die Adressen unserer Tourist-Informationen finden Sie auf der Rückseite der Broschüre.





## FERIENWOHNUNGEN Schlangenbad & Ortsteile: Hausen v. d. H., Obergladbach

	Preise pro ÜN bei Belegung mit 2 Pers. in Euro von / bis	Bettenzahl	Anzahl der Wohnungen	Quadratmeter	Schlafzimmer	Wohn-/Schlafzimmer	Wohnzimmer	Küche	Kochnische	Dusche und WC	Bad und WC	Frühstück auf Anfrage	Halbpension auf Anfrage	Balkon / Terrasse	Garten / Liegewiese	Telefon	WLAN	Fernseher	Garage (G) / Parkplatz (P)	Hunde erlaubt		
Haus Alexandra Ulrike Rüger Rheingauer Straße 13, 65388 Schlangenbad Telefon 06131 839176 Mobil 0151 19019332 rueger-mainz@web.de www.ferienwohnung-schlangenbad-rueger.de	40,- bis 55,- ab 3 ÜN	2	1	46 m²	■	■		■	■	■				■						-/-	Ruhige Ferienwohnung (renoviert) für 2 Personen, Balkon mit Waldblick, direkt am Kurpark, Single-Küche mit Zubehör, Sat-TV, Lift, Wäsche, Waschmaschine, Nichtraucherwohnung <b>Lageplannummer: 6</b>	
Gästehaus Elisabeth Thorsten Otto Rheingauer Straße 30, 65388 Schlangenbad Telefon 06129 2620 gaestehaus-elisabeth@t-online.de www.gaestehaus-elisabeth-schlangenbad.de	45,- bis 64,- ab 2 ÜN	8	4	30 – 40 m²	■	■	■	■	■	■		■		■	■					-/P	■	Appartments für 2-3 Personen, hell und gemütlich mit kleiner Pantry Küche, voll eingerichtet, kostenfreies WLAN, Parkplätze <b>Anzeige: Seite 52 Lageplannummer: 8</b>
Haus Bördner Familie Bördner Rheingauer Straße 44 65388 Schlangenbad Telefon 06129 2166 Fax 06129 5379826	41,-	2	1	41 m²	■		■	■	■	■									■	-/-		Ferienwohnung für 2 Personen, Geschirrspülmaschine, Farb-TV, inkl. Wäsche <b>Lageplannummer: 11</b>
Haus Birgit Birgit Sinzig Rheingauer Straße 36 65388 Schlangenbad Telefon 06129 8913 sigurd-sinzig@t-online.de	45,- bis 50,- ab 3 ÜN	2	1	45 m²	■		■	■	■	■				■	■	■	■	■	■	-/P		Ferienwohnung für 2 Personen, Sat-TV, WLAN, Nichtraucherwohnung, Parkplatz am Haus, Sitzplatz am Bach, Bettwäsche und Handtücher inkl. <b>Lageplannummer: 10</b>
Gästehaus Hubertus Hubertus und Marion Laufer Im Söderfeld 19, 65388 Schlangenbad-Obergladbach Telefon 06129 9647 Mobil 0171 271 1734 fewo@gaestehaus-hubertus.info www.gaestehaus-hubertus.info	37,50 bis 50,- ab 2 ÜN	3	2	35 m²		■			■	■		■		■		■	■	■	■	-/P	■	2 Ferienwohnungen für 2 bis 4 Personen, Wäsche wird gestellt, kompl. eingerichtete Küche, Frühstücksservice, Preise inkl. Endreinigung, Shuttle Service, Nichtraucher <b>Lageplannummer: 18</b>
Haus Silvia F *** Familie Heil Vordelbacher Str. 8, 65388 Schlbad-Hausen v. d. H. Telefon 06129 59119 Fax 06129 59118 info@haus-silvia.de www.haus-silvia.de	44,- ab 2 ÜN	3	1	65 m²	■	■			■	■				■	■	■	■	■	■	-/P	■	Ruhige, gemütliche Wohnung mit separatem Eingang und eigener Terrasse. SAT-TV, Stereoanlage, DVD, WLAN. Wäsche, Endreinigung u. überdachter Parkplatz inkl., Hunde herzlich willkommen! <b>Anzeige: Seite 55 Lageplannummer: 17</b>

## HOTELS, PENSIONEN Heidenrod, Hohenstein

	Preise in Euro pro Person pro ÜN mit Frühstück von / bis	Anzahl		Dreibettzimmer	Bettenzahl	Etagedusche / WC	Bad oder Dusche	Bad /Dusche und WC	Zimmer mit Balkon /Terrasse	Restaurant	Schonkost (S) / Diät(D)	Halb-/Vollpension	Aufzug	Fernseher	Telefon im Zimmer	WLAN	Garage (G) / Parkplatz (P)	Garten / Liegewiese	Hunde erlaubt	Konferenzraum	Fitnessraum	Hallenbad (H) / Sauna (S)	Solarium (S) / Massage (M)	Nichtraucherzimmer	Pauschalangebote	Anzeige auf Seite	Lageplannummer		
		EZ	DZ																									EZ	DZ
Pension Klausler Mühle Silke Heinemann Dorfstraße 20, 65321 Heidenrod-Grebenroth Telefon 06772 5848 Fax +49 3222 9115292 klausermuehle@t-online.de	45,- 38,50 52,- 42,50																												50
Ferienwohnung Bender F** Irmgard u. Manfred Bender Neustraße 26, 65321 Heidenrod-Kemel Telefon 06124 3636 Mobil 0170 4126204 manfredbenderkemel@yahoo.de	ab 25,- ab 35,-	2	1	28 m²		■		■	■						■		■	■	-/P	■									Nichtraucher, Kinderbett, Kinderhochstuhl, DVD-Player, Föhn, Sat TV-Radio, Handtücher und Bettwäsche inkl., Kühlschrank, Tiefkühlfach. <b>Anzeige: Seite 50</b>
Gasthaus Klausler Mühle Silke Heinemann Dorfstraße 20, 65321 Heidenrod-Grebenroth Telefon 06772 5848 Fax 03222 9115292 klausermuehle@t-online.de	50,- bis 65,-	2-8	1	ab 25 m²	■	■		■	■		■	■			■		■	■	-/P										Nichtraucherwohnung, Kühlschrank, Tiefkühlfach, Handtücher und Bettwäsche inkl., Föhn, Kinderbett und Kinderhochstuhl. <b>Anzeige: Seite 50</b>

### Hinweise:

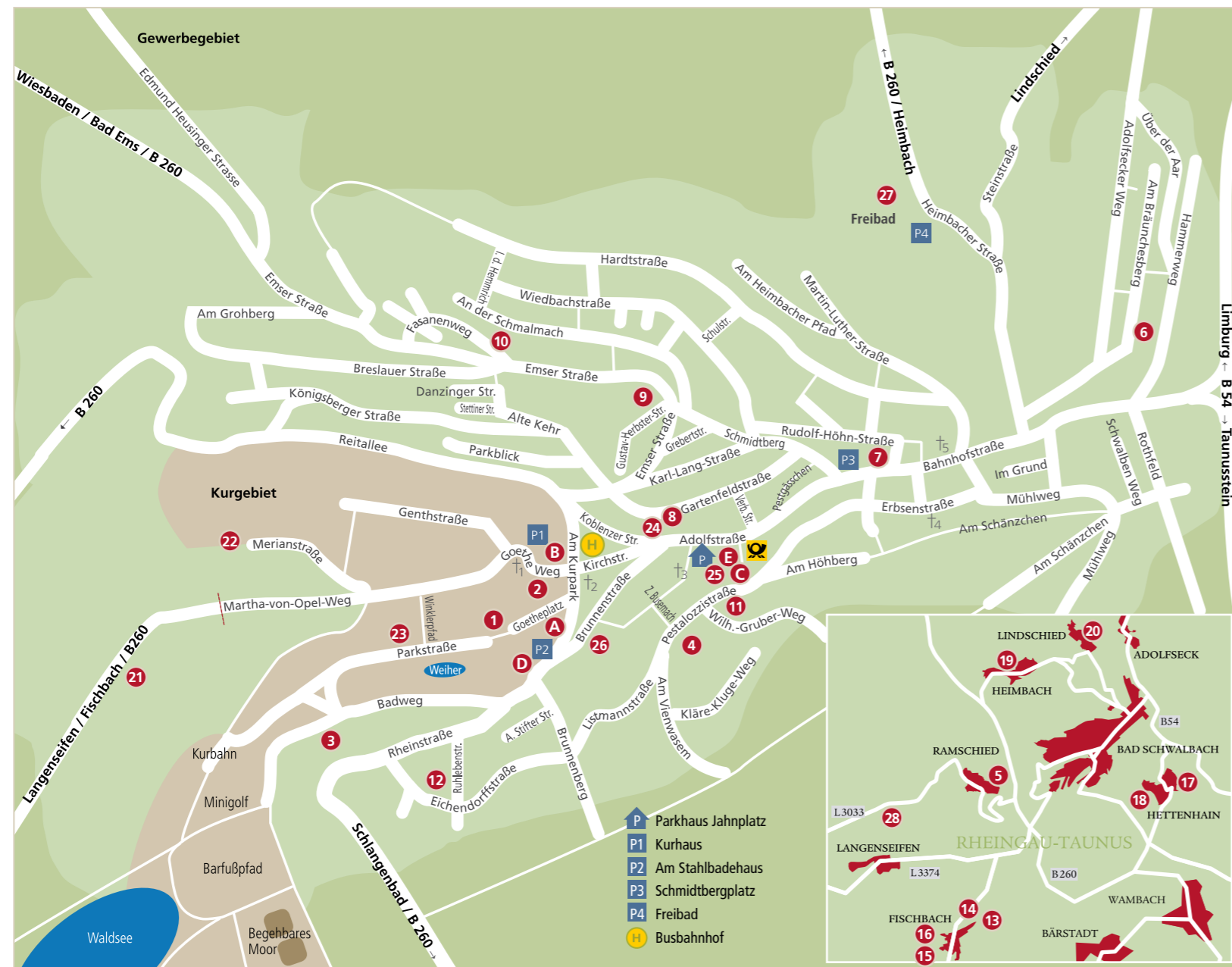
- Das Gastgeberverzeichnis basiert auf den Angaben der Gastgeber, Stand November 2018, und erhebt keinen Anspruch auf Vollständigkeit.
- Die angegebenen Preise der Hotels und Gasthöfe sind Inklusivpreise und enthalten Mehrwertsteuer, Bedienung und Heizkosten.
- Die mit Sternen gekennzeichneten Betriebe haben an einer freiwilligen Klassifizierung des Deutschen Hotel- und Gaststättenverbandes teilgenommen.
- Der Sterneklassifizierung der Privatvermieter und Ferienwohnungen liegt die Sterneklassifizierung des Deutschen Tourismus Verbandes zugrunde.
- Inhalte sind zum Zeitpunkt des Druckes aktuell. Veränderungen möglich.





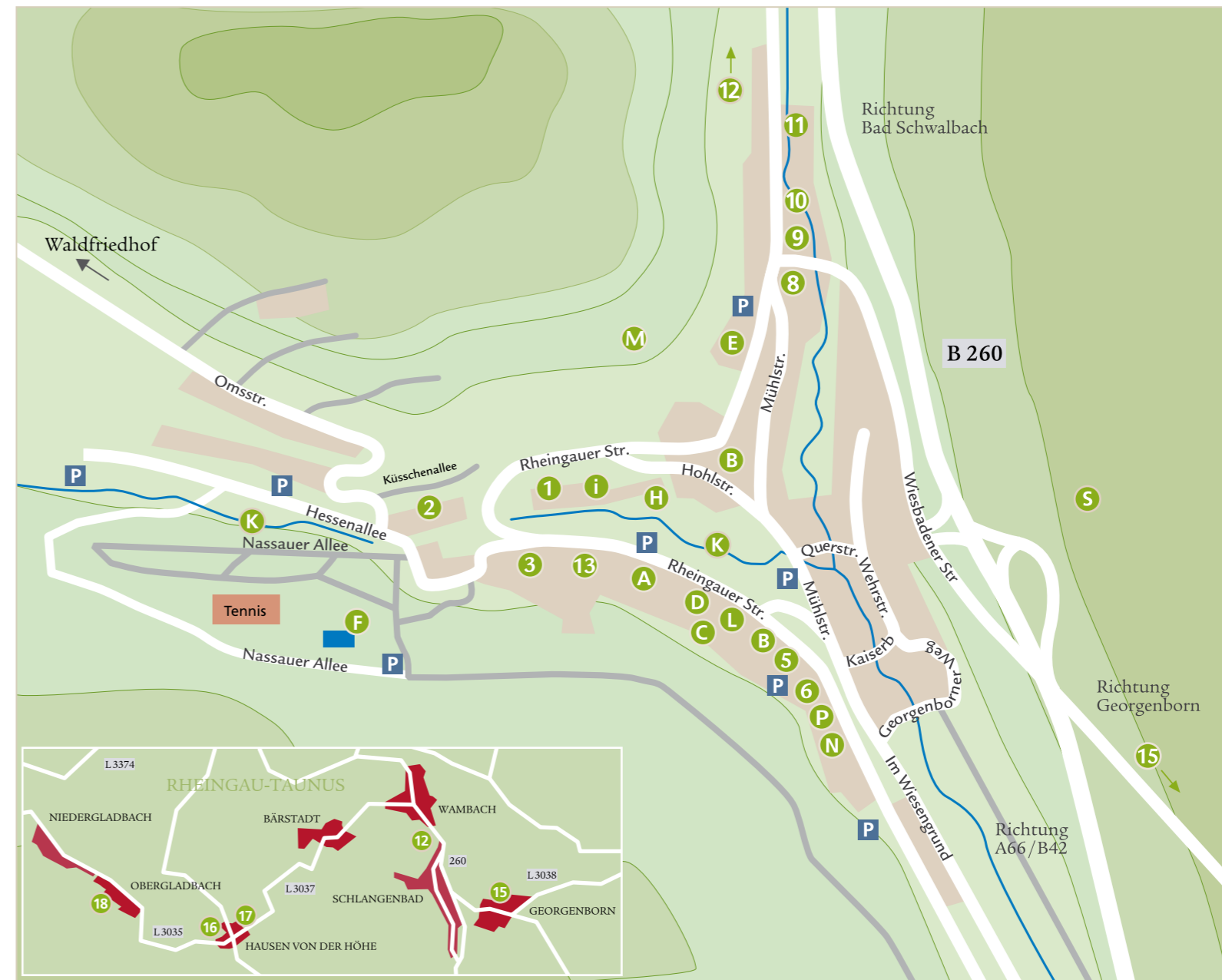
## BAD SCHWALBACH

- 1 Eden Parc Hotel
- 2 Hotel-Restaurant Kaiserhof
- 3 Hotel Haus am Park
- 4 Haus Lantin
- 5 Gaststätte-Pension Zum Wispertal
- 6 Ferienwohnung Aartalblick
- 7 Ferienwohnung Tornado
- 8 Ferienwohnung Mathilde
- 9 Ferienwohnung Reintgen
- 10 Ferienwohnung Wegmann
- 11 Ferienwohnung Strohwald
- 12 Ferienwohnung Pustelnik-Antony
- 13 Ferienwohnung Zum Wildpark
- 14 Ferienwohnung Haus Randa
- 15 Ferienwohnung Taitl
- 16 Ferienwohnung Schieck
- 17 Ferienwohnung Calendula
- 18 Ferienapartment Sigrun
- 19 Ferienwohnung Heimbach
- 20 Ferienwohnung Glatzer
- 21 Klinikzentrum Lindenallee
- 22 Montanus-Klinik
- 23 Klinik am Park
- 24 Gasthaus Glaswerk
- 25 Eiscafé Paradiso
- 26 Dreiunddreißig Restaurant-Café-Bar
- 27 Wunderkiste Indoor-Spielplatz
- 28 Campingplatz Wisperpark
- A Alleesaal-Gebäude
- B Kurhaus
- C Kur-Stadt-Apothekenmuseum
- D Stahlbadehaus / Moor- & Stahlbäder
- E Tourist-Info
- F Weinbrunnen



## SCHLANGENBAD

- 1 Median-Klinik Schlangenbad
- 2 Parkklinik Schlangenbad Wiesbaden
- 3 Hotel Russischer Hof
- 5 Residenz & Hotel „Am Kurpark“
- 6 Haus Alexandra / Ferienwhg. Rüger
- 8 Gästehaus Elisabeth
- 9 Hotel Ricarda
- 10 Haus Birgit
- 11 Haus Bördner
- 12 Wambacher Mühle
- 13 Hotel Victoria
- 15 Gästehaus Werner
- 16 Pension/Gasthaus „Zum Kamin“
- 17 Haus Silvia
- 18 Gästehaus Hubertus
- A Apotheke
- B Bushaltheplatz
- C Historische Cafehalle
- D Rathaus
- E Evangelische Kirche
- F Thermalfreibad und Kelo-Saunalandschaft
- H Aeskulap Thermo
- I Tourist-Info
- K Kurpark
- L Katholische Kirche
- M Musensitz
- N Nassauische Sparkasse
- P Post im Edeka-Laden
- S Wilhelmsfelsen



**Staatsbad Schlangenbad GmbH**

Tourist-Info  
Rheingauer Straße 18  
65388 Schlangenbad

Telefon 06129 4850  
Fax 06129 4854  
staatsbad@schlangenbad.de  
www.der-Ort-mit-Zeit.de

**Staatsbad Bad Schwalbach**

Tourist-Info  
Adolfstraße 40  
65307 Bad Schwalbach

Telefon 06124 500-200  
Fax 06124 500-201  
tourist-info@bad-schwalbach.de  
www.bad-schwalbach.de

